

Duplex à vendre à Wormeldange - A21204



Objekt: A21204

Prix & Coûts

Prix d'achat	650 000 €
Nombre de carports	1
Nombre de places de stationnement en plein air	1

Informations sur le bien

Surface habitable	127 m ²
Chambres	5
Nombre de chambres à coucher	3
Nombre de salles de bains	1
Taille du balcon / terrasse	21 m ²
Nombre de places de stationnement	2
Nombre de terrasses	1

Année de construction 1980

certificat de performance énergétique

certificat de performance énergétique	Demande
Valable jusque	14.11.2034
Consommation d'énergie	143
Year built according to energy certificate	1980
Date d'émission	14.11.2024
Classe d'efficacité énergétique	E
Sources d'énergie primaire	Heizöl

Caractéristiques

Salle de bains	Baignoire
Cuisine	Cuisine équipée, Séjour cuisine
Sol	Carrelage, Parquet, Laminage
Type de chauffage	Central
Type	Huile
Air-conditioned	Oui
Type de place de parking	Carport, Stationnement en plein air
Buanderie- / salle de séchage	Oui
Store	Oui

Description de la propriété

Ce duplex bien entretenu se situe au deuxième étage et au dernier étage d'un immeuble résidentiel et commercial au centre de Wormeldange. Avec sa grande cuisine-séjour équipée et ses 3 chambres à coucher ainsi qu'une chambre en mezzanine, cet appartement spacieux dispose de suffisamment d'espace pour une famille ou un couple qui aime les grands espaces. Depuis le salon, qui est recouvert de parquet, vous avez accès à la grande terrasse de +/- 21 m². L'appartement inclut un carport ainsi qu'un emplacement extérieur pour une voiture chacun. L'appartement dispose de la climatisation. Il n'y a pas d'ascenseur !

Composition:

2ième étage : salon/salle à manger avec accès à la grande terrasse (env. 21 m²), cuisine avec cuisine équipée, 2 chambres à coucher, salle de bains, hall d'entrée.

dernier étage: galerie, chambre à coucher

1 carport, 1 place de parking extérieures

De Wormeldange, vous n'avez que quelques minutes jusqu'à la sortie d'autoroute Flaxweiler pour vous connecter à Luxembourg-Ville ou à Trèves.

Situation

centre

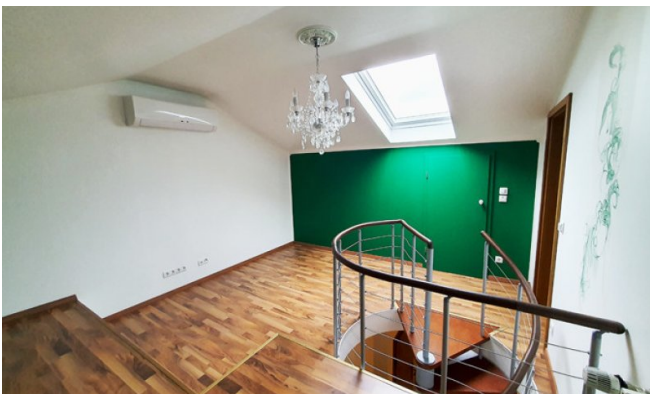
Caractéristiques

Autres

Nous restons à votre disposition pour une visite ou de plus amples informations ou photos. Vous trouvez nos offres sur notre site www.erlo.lu

Lors de l'acquisition de ce bien immobilier il faut de calculer en plus du prix de vente des frais supplémentaires comme par exemple droit d'enregistrement, frais de notaire etc., qui sont à payer par l'acheteur.

La présente offre de vente est sans engagement et non contractuelle ! Sous réserve de vente intermédiaire. Les informations sur l'objet proviennent du vendeur et n'ont pas été vérifiées par nos soins. Nous déclinons toute responsabilité quant à leur exactitude et leur exhaustivité. Les données sont fournies à titre de première information.



Votre interlocuteur

Monika Lohmeier
Erlo S.A. Immobilien
Rue Principale 31
5480 Wormeldange

Standard
Fax :
EMail
Site Internet

+352 28 20 76 76
+352 28 20 76 78
mail@erlo.lu
<https://www.erlo.lu>