

## Große Dachgeschosswohnung - Duplex - Balkon - Parkplätze in Nennig zu vermieten - A17194



Objekt: A17194

### Preise & Kosten

Kaltniete	€ 1.100,-
Nebenkosten	€ 150,-
Kaution	€ 3.300,-

### Größe & Zustand

Wohnfläche	128 m <sup>2</sup>
Zimmer	4
Schlafzimmer	3
Badezimmer	1
separate WCs	1
Balkone	1
Anzahl Stellplätze	2
Zustand	Gepflegt
Baujahr	2005
Verfügbar ab (Datum)	28.10.2019

### Ausstattung

Bad	Dusche, Wanne, Fenster
Küche	Einbauküche, offen
Bauweise	Massiv

## Objektbeschreibung

Die Wohnung verfügt über eine eigene Gasheizung - daher sind die Heizkosten nicht in den Nebenkosten enthalten !!!

Kaution: 3300 Euro

Nebenkosten: 150 Euro

Tierhaltung auf Anfrage !

## Lage

66706 Perl-Nennig vis à vis L-Remich Gute Busverbindung nach Luxemburg Einkaufsmöglichkeiten, Arzt, Apotheke fußläufig erreichbar

## Ausstattung

Die Wohnung ist wie folgt aufgeteilt:

Wohn-/Esszimmer mit offener Küche (Einbauküche), 2 Schlafzimmer, Badezimmer, Gäste-WC,

Hauswirtschaftsraum, Balkon, Flur, Durchgang zum Dachboden

Dachboden: bewohnbare Mansarde, Zimmer

Es gehören 2 Stellplätze zu der Wohnung

Die Wohnung befindet sich in einem Zweifamilienhaus in einer Wohnstraße in Nennig vis à vis Remich.

Bushaltestelle für Saar-Lux-Bus in unmittelbarer Nähe.

Nähere Informationen zu dieser Immobilie erhalten Sie auf unserer Internetseite [www.erlo.lu](http://www.erlo.lu) oder rufen Sie uns direkt an. Tel.: (+352) 26660227

## Sonstiges

Hinweis: Ein Energieausweis für diese Immobilie liegt zur Zeit noch nicht vor.

Gerne stehen wir Ihnen für Rückfragen sowie auch zur Innenbesichtigung zur Verfügung. Unser gesamtes Immobilienangebot finden Sie auf unserer Internetseite [www.erlo.lu](http://www.erlo.lu).

Das vorliegende Vermietungsangebot ist freibleibend und unverbindlich! Die Angaben zum Objekt stammen vom Vermieter und dienen der ersten Information. Für die Richtigkeit und Vollständigkeit wird keine Haftung übernommen.



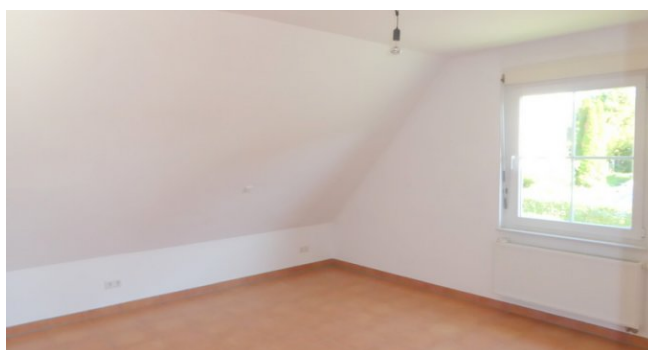
wohnung\_zu\_vermieten\_in\_nennig\_a17194 (30)



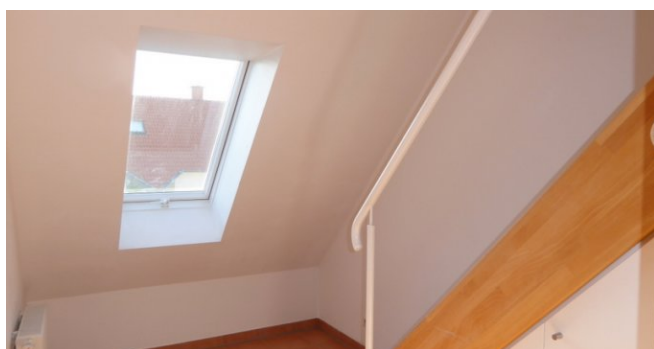
wohnung\_zu\_vermieten\_in\_nennig\_a17194 (24)



wohnung\_zu\_vermieten\_in\_nennig\_a17194 (25)



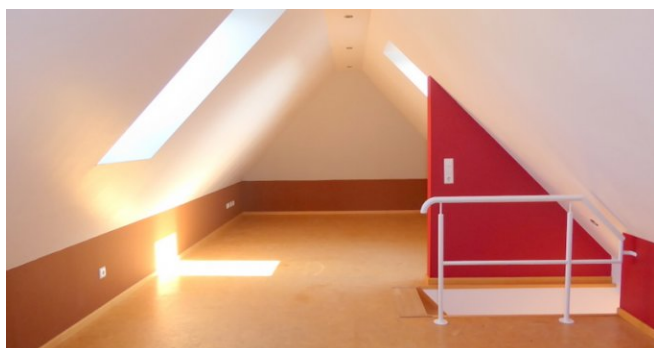
wohnung\_zu\_vermieten\_in\_nennig\_a17194 (12)



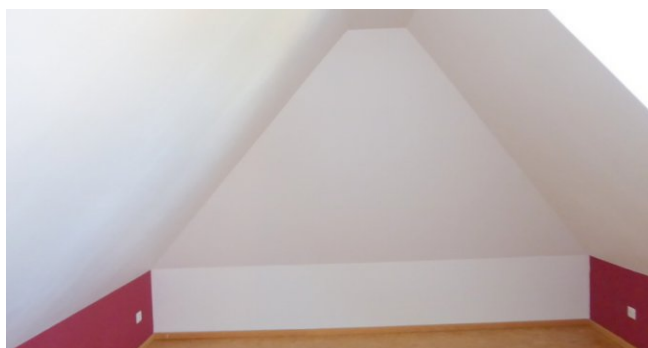
wohnung\_zu\_vermieten\_in\_nennig\_a17194 (15)



wohnung\_zu\_vermieten\_in\_nennig\_a17194 (35)



wohnung\_zu\_vermieten\_in\_nennig\_a17194 (32)



wohnung\_zu\_vermieten\_in\_nennig\_a17194 (33)



wohnung\_zu\_vermieten\_in\_nennig\_a17194 (23)



wohnung\_zu\_vermieten\_in\_nennig\_a17194 (17)



wohnung\_zu\_vermieten\_in\_nennig\_a17194 (10)

## Ihr Ansprechpartner

Monika Herber  
Erlo S.A. Immobilien  
Rue Principale 31  
5480 Wormeldange

Telefon Zentrale  
Fax  
E-Mail  
Webseite

+352 26 66 02 27  
+352 26 66 02 28  
[mail@erlo.lu](mailto:mail@erlo.lu)  
<https://www.erlo.lu>