

Duplex-Wohnung zu kaufen in Wormeldange - A21204



Objekt: A21204

Preise & Kosten

Kaufpreis	650.000 €
Anzahl Carports	1
Anzahl Freiplatz	1

Angaben zur Immobilie

Wohnfläche	127 m ²
Zimmer	5
Schlafzimmer	3
Badezimmer	1
Größe Balkon/Terrasse	21 m ²
Anzahl Stellplätze	2
Terrassen	1

Baujahr	1980
---------	------

Energieausweis

Energieausweis Art	Bedarf
Gültig bis	14.11.2034
Endenergiebedarf	143
Baujahr lt. Energieausweis	1980
Ausstelldatum	14.11.2024
Energieeffizienzklasse	E
Primärenergieträger	Heizöl

Ausstattung

Bad	Wanne
Küche	Einbauküche, Wohnküche
Boden	Fliesen, Parkett, Laminat
Heizungsart	Zentralheizung
Befuerung	Öl
Klimatisiert	Ja
Stellplatzart	Carport, Freiplatz
Wasch-/ Trockenraum	Ja
Rollladen	Ja

Objektbeschreibung

Die gepflegte Maisonette-Wohnung (Duplex) befindet sich im zweiten Obergeschoss sowie im Dachgeschoss eines Wohn- und Geschäftshauses im Zentrum von Wormeldange. Die geräumige Wohnung verfügt mit Ihrer großen Wohnküche mit Einbauküche und ihren 3 Schlafzimmern sowie einem Galeriezimmer über genügend Platz für eine Familie oder ein Paar, das gerne großzügig wohnt. Vom Wohnzimmer, das mit Parkett ausgelegt ist, haben Sie Zugang zur großen Terrasse von +/- 21 m². Zur Wohnung gehört ein Carport sowie ein Außenstellplatz für jeweils einen PKW. Die Wohnung verfügt über eine Klimaanlage. Kein Aufzug vorhanden!

Aufteilung:

2. OG: Wohn-/Esszimmer mit Zugang zur großen Terrasse (ca. 21 m²), Küche mit Einbauküche, 2 Schlafzimmer, Badezimmer, Flur

DG: Galeriezimmer, Schlafzimmer

1 Carport, 1 Außenstellplatz

Von Wormeldange haben Sie nur ein paar Minuten zur Autobahnauffahrt Flaxweiler zur Anbindung in Richtung Luxemburg-Stadt oder nach Trier.

Lage

Zentrum

Ausstattung

Sonstiges

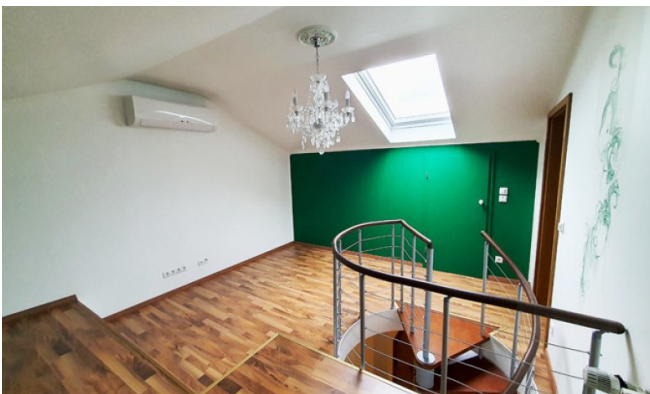
Gerne stehen wir Ihnen für Rückfragen, weitere Bilder sowie auch zur Innenbesichtigung zur Verfügung.

Unser gesamtes Immobilienangebot finden Sie auf unserer Internetseite www.erlo.lu.

Bitte beachten Sie, dass zusätzlich zum Kaufpreis noch weitere Kaufnebenkosten, wie z. B. Eintragungsgebühr, Notarkosten etc., vom Käufer zu tragen sind.

Das vorliegende Verkaufsangebot ist freibleibend und unverbindlich! Zwischenverkauf vorbehalten.

Die Angaben zum Objekt stammen vom Verkäufer und wurden von uns nicht geprüft. Für die Richtigkeit und Vollständigkeit wird keine Haftung übernommen. Die Angaben dienen der ersten Information.



Ihr Ansprechpartner

Monika Lohmeier
Erlo S.A. Immobilien
Rue Principale 31
5480 Wormeldange

Zentrale
Fax
E-Mail
Webseite

+352 28 20 76 76
+352 28 20 76 78
mail@erlo.lu
<https://www.erlo.lu>