

Maisonette-Wohnung zu mieten in Machtum - A19888



Objekt: A19888

Preise & Kosten

Mieter-Provision	Ja
Mietercourtage	€ 2.320,-
Kaltmiete	€ 2.000,-
Nebenkosten	€ 250,-
Kaution	€ 6.000,-
Anzahl Tiefgarage	2

Angaben zur Immobilie

Wohnfläche	127 m ²
Zimmer	4
Schlafzimmer	3
Badezimmer	1
separate WCs	1

Anzahl Stellplätze	2
Terrassen	1
Baujahr	2021
Verfügbar ab	01.11.2023

Energieausweis

Gebäudeart	Wohnimmobilie
Energieausweis Art	Bedarf
Gültig bis	22.05.2029
Endenergiebedarf	42,5
Warmwasser enthalten	Ja
Ausstelldatum	23.05.2019
Energieeffizienzklasse	A
Primärenergieträger	Erdwärme

Ausstattung

Bad	Dusche
Küche	Einbauküche, offen
Boden	Fliesen
Heizungsart	Fussbodenheizung
Befeuerung	Erdwärme mit Wärmepumpe
Aufzug	Personenaufzug
Stellplatzart	Tiefgarage
Wasch-/ Trockenraum	Ja
Abstellraum	Ja

Objektbeschreibung

Diese schöne Duplexwohnung mit separatem Zugang liegt im Zentrum von Machtum bestehend aus: Wohn-/Esszimmer mit offener Küche mit Einbauküche, 3 Schlafzimmern, Duschbad, Gäste-WC mit Waschmaschinenanschluss, Abstellraum, Flur, Terrasse, Kellerraum und 2 Tiefgaragenstellplätzen. Die Terrasse hat eine Größe von +/- 13,46 m².

Die Wohnung verfügt über eine Be- und Entlüftungsanlage sowie 3-fach-verglaste Fenster mit elektrischen Außenstores. Die Beheizung des Gebäudes erfolgt mittels Erdwärme. Alle Wohnräume verfügen über eine Fußbodenheizung.

Energieeffizienzklasse: "A", Wärmeschutzklasse: "B"

Haustiere nicht erwünscht! Nichtraucher bevorzugt!

Von Machtum haben Sie nur ein paar Minuten bis zur Autobahnauffahrt Flaxweiler zur Anbindung in Richtung Luxemburg-Stadt oder nach Trier. Kurze Entfernung zur nächsten Bushaltestelle.

Die für die Anmietung zu erfüllenden Bedingungen sind:

- Ein unbefristeter Arbeitsvertrag (CDI)
- Ein monatliches Nettogehalt, das dreimal höher ist als die Miete

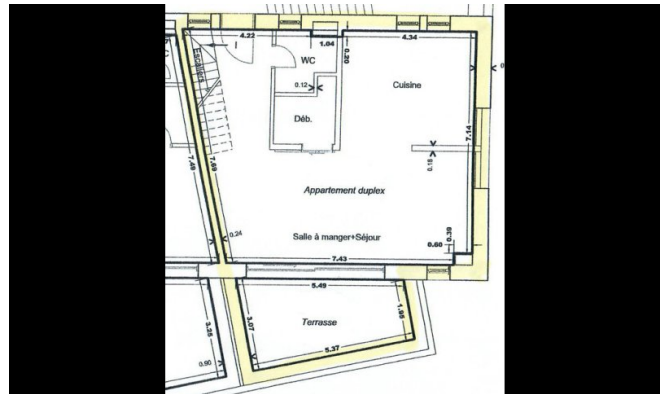
Lage

+/- 22 km bis Luxemburg-Kirchberg

Sonstiges

Gerne stehen wir Ihnen für Rückfragen sowie auch zur Innenbesichtigung zur Verfügung. Unser gesamtes Immobilienangebot finden Sie auf unserer Internetseite www.erlo.lu.

Das vorliegende Vermietungsangebot ist freibleibend und unverbindlich! Die Angaben zum Objekt stammen vom Vermieter und dienen der ersten Information. Für die Richtigkeit und Vollständigkeit wird keine Haftung übernommen.



Ihr Ansprechpartner

Monika Lohmeier
Erlo S.A. Immobilien
Rue Principale 31
5480 Wormeldange

Zentrale
Fax
E-Mail
Webseite

+352 28 20 76 76
+352 28 20 76 78
mail@erlo.lu
<https://www.erlo.lu>