

Wohnung zu kaufen in Wasserbillig - A19708



Objekt: A19708

Preise & Kosten

Kaufpreis	€ 550.000,-
Hausgeld	€ 290,-

Angaben zur Immobilie

Wohnfläche	83,10 m ²
Zimmer	3
Schlafzimmer	2
Badezimmer	1
Balkone	1
Baujahr	2008

Energieausweis

Gebäudeart	Wohnimmobilie
------------	---------------

Energieausweis Art	Bedarf
Gültig bis	16.11.2031
Endenergiebedarf	75,1
Warmwasser enthalten	Ja
Ausstelldatum	16.11.2021
Energieeffizienzklasse	C
Primärenergieträger	Fernwärme

Ausstattung

Bad	Dusche
Küche	Einbauküche
Boden	Fliesen, Laminat
Heizungsart	Fernheizung
Befeuerung	Fernwärme
Aufzug	Personenaufzug
Wasch-/ Trockenraum	Ja
Abstellraum	Ja
Rollladen	Ja

Objektbeschreibung

Die hier angebotene charmante Eigentumswohnung befindet sich in der ersten Etage der Residenz Gibraltar, in ruhiger Lage in Wasserbillig (Gemeinde Mertert), unweit der Mosel und des Moselradweges. Die Wohnung ist mit einer Einbauküche, mit doppelverglasten Isolierfenstern und mit elektrischen Rollläden ausgestattet. Vom Wohn-/Esszimmer haben Sie Zugang zur Loggia von ca. 9,8 m². Die Beheizung des Gebäudes erfolgt mittels Fernwärme. Die Wohnung verfügt laut Vertikalkataster über eine Fläche von 83,1 m².

Ein Stellplatz in der Tiefgarage kann zusätzlich zu einem Verkaufspreis von 20.000,- € mit erworben werden.

Aufteilung:

Eingangsdiele, Wohn-/Esszimmer mit Zugang zur Loggia, Küche mit Einbauküche, 2 Schlafzimmer, Duschbad, Abstellraum, Flur

Kellerraum

Energieeffizienzklasse: "C", Wärmeschutzklasse: "E"

Unweit aller Geschäfte und guter Anbindung an öffentliche Verkehrsmittel. +/- 600 m vom Bahnhof Wasserbillig (fußläufig ca. 8 Minuten) und wenige Autominuten von der Autobahn A1 Richtung Luxemburg-Stadt oder Trier entfernt.

Lage

+/- 600 m vom Bahnhof Wasserbillig +/- 4 km von der Autobahn A1 in Richtung Luxemburg oder Trier

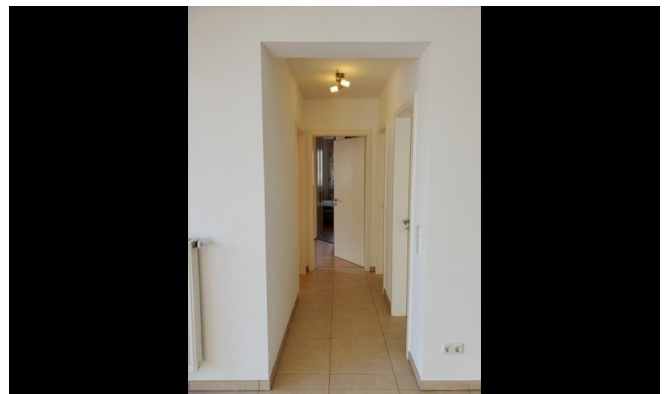
Sonstiges

Gerne stehen wir Ihnen für Rückfragen, weitere Bilder sowie auch zur Innenbesichtigung zur Verfügung.

Unser gesamtes Immobilienangebot finden Sie auf unserer Internetseite www.erlo.lu.

Bitte beachten Sie, dass zusätzlich zum Kaufpreis noch weitere Kaufnebenkosten, wie z. B. Eintragungsgebühr, Notarkosten etc., vom Käufer zu tragen sind.

Das vorliegende Verkaufsangebot ist freibleibend und unverbindlich! Zwischenverkauf vorbehalten. Die Angaben zum Objekt stammen vom Verkäufer und dienen der ersten Information. Für die Richtigkeit und Vollständigkeit wird keine Haftung übernommen.



Ihr Ansprechpartner

Ernst Lohmeier
Erlo S.A. Immobilien
Rue Principale 31
5480 Wormeldange

Zentrale
Fax
E-Mail
Webseite

+352 28 20 76 76
+352 28 20 76 78
mail@erlo.lu
<https://www.erlo.lu>