

Traumhafter Bungalow mit Einliegerwohnung in Oberesch zu verkaufen - A17344



Objekt: A17344

Preise & Kosten

Kaufpreis	€ 353.000,-
Provisionspflichtig	Ja
Anzahl Freiplatz	3
Anzahl Garage	2
Käufercourtage	3,57 %, inkl. MwSt.

Größe & Zustand

Wohnfläche	250 m ²
Grundstücksfläche	1.400 m ²
Schlafzimmer	3
Badezimmer	3
separate WCs	1
Terrassen	1
Einliegerwohnung	Ja
Logia	1
Zustand	Gepflegt
Baujahr	1991

Ausstattung

Bad	Dusche, Wanne, Fenster
Küche	Einbauküche
Boden	Fliesen, Parkett, Granit
Kamin	Ja
Heizungsart	Zentralheizung
Befuerung	Öl
Stellplatzart	Garage, Freiplatz
Unterkellert	Ja
Abstellraum	Ja
Rolladen	Ja
Bauweise	Massiv
Gäste-WC	Ja
seniorengerecht	Ja

Objektbeschreibung

Aufteilung:

EG: große Diele, Wohn-/Esszimmer mit Zugang zu Terrasse, Küche mit Einbauküche mit Zugang zu Terrasse, Büro, Schlafzimmer, Gäste-WC, Bad mit Wanne u. Dusche

UG: sep. Eingang zur Einliegerwohnung (ca. 113 m²): Flur, Esszimmer, Wohnküche, Schlafzimmer, Bad mit Wanne u. Dusche, großes Wohnzimmer

KG: Heizungsraum, Kellerraum, Zugang in den Garten

Lage

66780 Rehlingen-Siersburg - Ortsteil Oberesch - direkt an der französischen Grenze - ca. 25 km bis L-Schengen

Ausstattung

Angeboten wird ein massiv gebauter Bungalow 1991/92 - sehr hochwertige Bauweise - gehobene Ausstattung !!

Zu den Highlights gehören:

2 Kaminöfen sowie

1 großer Kachelofen durchgehend von der Diele bis in das Wohnzimmer

Treppenlift zur Einliegerwohnung/Keller

Einliegerwohnung mit separatem Eingang

große Doppelgarage - unterkellert

die idyllische Lage des Grundstücks

das massiv gemauerte Gartenhaus - nutzbar als Werkstatt - Atelier usw.

Gartenteich

Grillhäuschen

u.v.m.

Sonstiges

Hinweis: Ein Energieausweis für diese Immobilie liegt zur Zeit noch nicht vor.

Gerne stehen wir Ihnen für Rückfragen, weitere Bilder sowie auch zur Innenbesichtigung zur Verfügung.

Unser gesamtes Immobilienangebot finden Sie auf unserer Internetseite www.erlo.lu.

Bitte beachten Sie, dass zusätzlich zum Kaufpreis noch weitere Kaufnebenkosten, wie z. B. Grunderwerbsteuer, Notar- und Grundbuchkosten etc., vom Käufer zu tragen sind.

Das vorliegende Verkaufsangebot ist freibleibend und unverbindlich! Die Angaben zum Objekt stammen vom Verkäufer und dienen der ersten Information. Für die Richtigkeit und Vollständigkeit wird keine Haftung übernommen.



P1000994



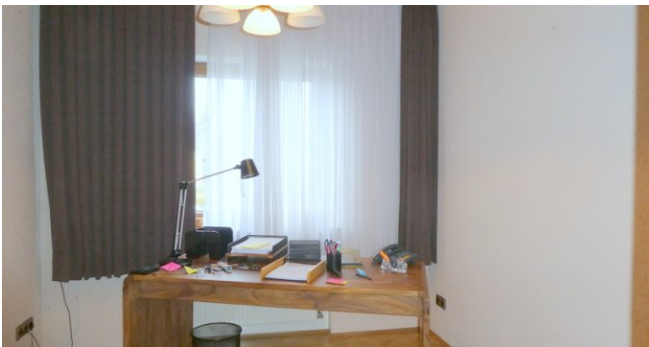
P1000990



P1000999



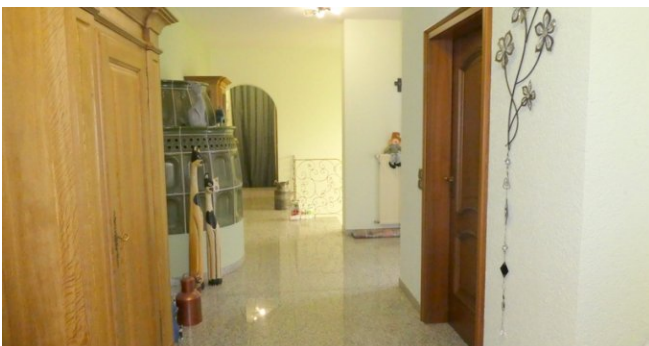
P1000996



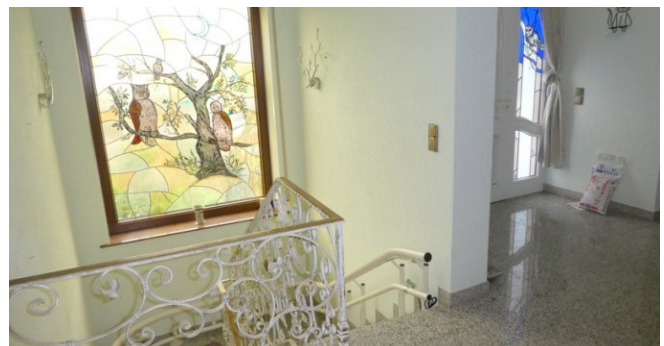
P1010009



P1010010



P1010013



P1010015



P1010018



P1010003



P1010007



P1010038



P1010023



P1010021



P1010028



P1010033



P1010034



P1010043



P1010046

Ihr Ansprechpartner

Monika Herber
Erlo S.A. Immobilien
Rue Principale 31
5480 Wormeldange

Telefon Zentrale
Fax
E-Mail
Webseite

+352 26 66 02 27
+352 26 66 02 28
mail@erlo.lu
<https://www.erlo.lu>