

## Wohnhaus mit Anbau und Doppelgarage zu kaufen in Remerschen - A17018



Objekt: A17018

### Preise & Kosten

Kaufpreis	€ 650.000,-
Anzahl Freiplatz	2
Anzahl Garage	1

### Größe & Zustand

Gesamtfläche	339 m <sup>2</sup>
Wohnfläche	145 m <sup>2</sup>
Nutzfläche	194 m <sup>2</sup>
Grundstücksfläche	572 m <sup>2</sup>
Zimmer	6
Schlafzimmer	5
Badezimmer	1
separate WCs	1
Terrassen	1
Anzahl Stellplätze	3
Baujahr	1948

### Energiepass

Gebäudeart	Wohnimmobilie
Energiepass Art	Bedarf
Gültig bis	28.09.2029
Endenergiebedarf	555,4
Ausstelldatum	29.09.2019
Primärenergieträger	Heizöl

### Ausstattung

Bad	Dusche, Wanne, Fenster
Küche	Einbauküche
Boden	Fliesen, Stein, Laminat, Dielen
Heizungsart	Zentralheizung
Befeuerung	Öl
Stellplatzart	Garage, Freiplatz
Unterkellert	Nein
Bauweise	Massiv
Dachboden	Ja

## Objektbeschreibung

Dieses im guten Zustand befindliche Wohnhaus verfügt aufgrund seiner 5 Schlafzimmer und einer Wohnfläche von +/- 145 m<sup>2</sup> über ein geeignetes Potential für eine Familie, die Platz benötigt. Mit einer Nutzfläche von insgesamt +/- 194 m<sup>2</sup> im Erdgeschoss und auf dem Speicher sind genügend Abstellflächen vorhanden. Hinter dem Haus befindet sich eine Terrasse mit eingefriedetem Garten. Das ungefähr im Jahr 1948 massiv erbaute Haus verfügt über doppelt verglaste Holzfenster. Gasanschluss in der Garage vorhanden. Zusätzlich wird eine Parzelle von 1.104 m<sup>2</sup> in der Grünzone mitveräußert.

## Lage

Remerschen liegt im Osten des Landes Luxemburg: +/- 26 km von Luxembourg-Kirchberg +/- 23 km von Luxemburg-Stadt

## Ausstattung

Aufteilung:

EG: Stube, Küche mit Einbauküche, Gäste-WC, Flur, Zugang zur Terrasse und Garten, Gewölbekeller, Doppelgarage, Heizungsraum, Waschküche

OG: 5 Schlafzimmer, Badezimmer, Flur

Speicher

2 Pkw-Stellplätze

Energieeffizienzklasse: "I", Wärmeschutzklasse: "I"

## Sonstiges

Gerne stehen wir Ihnen für Rückfragen, weitere Bilder sowie auch zur Innenbesichtigung zur Verfügung.

Unser gesamtes Immobilienangebot finden Sie auf unserer Internetseite [www.erlo.lu](http://www.erlo.lu).

Bitte beachten Sie, dass zusätzlich zum Kaufpreis noch weitere Kaufnebenkosten, wie z. B. Eintragungsgebühr, Notarkosten etc., vom Käufer zu tragen sind.

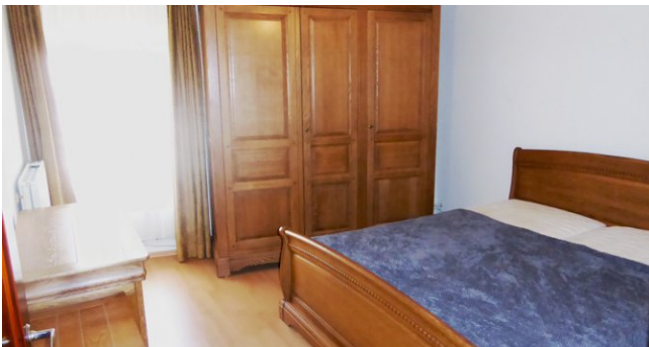
Das vorliegende Verkaufsangebot ist freibleibend und unverbindlich! Die Angaben zum Objekt stammen vom Verkäufer und dienen der ersten Information. Für die Richtigkeit und Vollständigkeit wird keine Haftung übernommen.



maison-a-vendre-a-remerschen-A17018-2



maison-a-vendre-a-remerschen-A17018-3



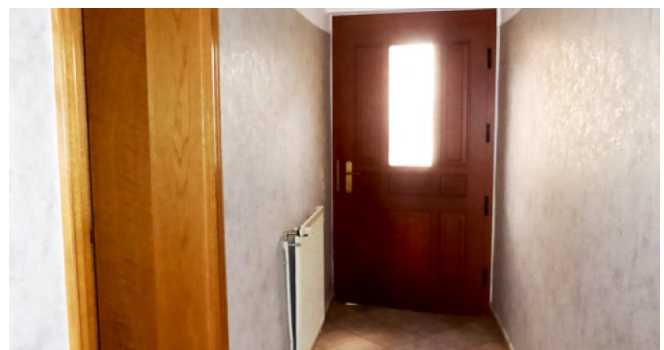
maison-a-vendre-a-remerschen-A17018-4



maison-a-vendre-a-remerschen-A17018-5



maison-a-vendre-a-remerschen-A17018-6



maison-a-vendre-a-remerschen-A17018-7



maison-a-vendre-a-remerschen-A17018-8



maison-a-vendre-a-remerschen-A17018-9





maison-a-vendre-a-remerschen-A17018-10

## Ihr Ansprechpartner

Ernst Lohmeier  
Erlo S.A. Immobilien  
Rue Principale 31  
5480 Wormeldange

Telefon Durchwahl  
Telefon Zentrale  
Fax  
E-Mail  
Webseite

+352 26 66 02 27  
+352 26 66 02 27  
+352 26 66 02 28  
[mail@erlo.lu](mailto:mail@erlo.lu)  
<https://www.erlo.lu>