

Appartement zu kaufen in Bech-Kleinmacher - A17128



Objekt: A17128

Preise & Kosten

Kaufpreis	€ 742.500,-
Hausgeld	€ 250,-
Anzahl Freiplatz	1
Anzahl Garage	1

Größe & Zustand

Wohnfläche	154,60 m ²
Zimmer	6
Schlafzimmer	4
Badezimmer	2
Terrassen	1
Anzahl Stellplätze	2

Energiepass

Gebäudeart	Wohnimmobilie
Energiepass Art	Bedarf
Gültig bis	01.05.2021
Endenergiebedarf	297,6
Ausstelldatum	03.05.2011
Energieeffizienzklasse	G
Primärenergieträger	Heizöl

Ausstattung

Bad	Dusche, Wanne
Küche	Einbauküche
Boden	Fliesen, Laminat
Heizungsart	Zentralheizung
Befuerung	Öl
Stellplatzart	Garage, Freiplatz
Wasch-/ Trockenraum	Ja
Unterkellert	Ja

Objektbeschreibung

Die Wohnung befindet sich im Zentrum des Ortsteils Bech-Kleinmacher der Gemeinde Schengen. Die Gemeinde Schengen liegt im Dreiländereck Luxemburg, Deutschland, Frankreich und ist bekannt durch ein Europa ohne Grenzen sowie seine Weinlagen. In der Gemeinde Schengen finden Sie Geschäfte des täglichen Bedarfs, Kindergarten, Schule, Jugendherberge, Freizeiteinrichtungen, Ärzte, usw. Gute Anbindung nach Luxemburg-Stadt. Busverbindung zum Schengen-Lyzeum (Perl).

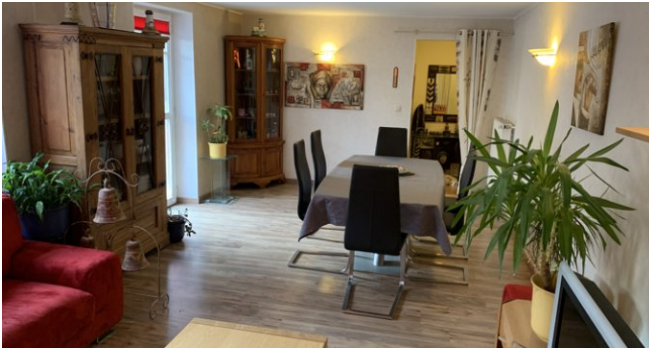
Ausstattung

Das großzügige Appartement mit einer Wohnfläche von +/- 154,60 m² und einer großen Terrasse von +/- 20 m², Garage und Außenstellplatz in einer Residenz mit 3 Wohneinheiten ist folgendermaßen aufgeteilt:
EG +/- 64,05 m²: Diele, Wohnzimmer mit Zugang zur Terrasse, separate Küche mit Einbauküche, Esszimmer / Büro
1. OG +/- 46,20 m²: Flur, 2 Schlafzimmer, Duschbad
2. OG +/- 44,35 m²: Flur, 1 Schlafzimmer, 1 Schlafzimmer / Büro, Badezimmer
Speicher
Zur Wohnung gehören zwei Kellerräume, eine Garage (im Haus) und ein Außenstellplatz.
Gemeinschaftliche Waschküche und Trockenraum im Keller.
Energieeffizienzklasse: "G", Wärmeschutzklasse: "G"

Sonstiges

Gerne stehen wir Ihnen für Rückfragen, weitere Bilder sowie auch zur Innenbesichtigung zur Verfügung. Unser gesamtes Immobilienangebot finden Sie auf unserer Internetseite www.erlo.lu. Bitte beachten Sie, dass zusätzlich zum Kaufpreis noch weitere Kaufnebenkosten, wie z. B. Grunderwerbsteuer, Notar- und Grundbuchkosten etc., vom Käufer zu tragen sind.

Das vorliegende Verkaufsangebot ist freibleibend und unverbindlich! Die Angaben zum Objekt stammen vom Verkäufer und dienen der ersten Information. Für die Richtigkeit und Vollständigkeit wird keine Haftung übernommen.



appartement-a-vendre-a-bech-kleinmacher-A17128-4



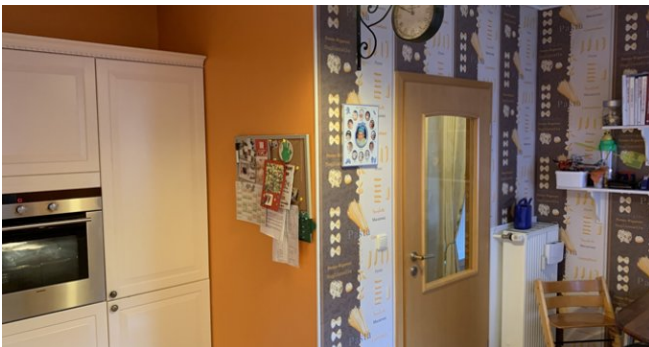
appartement-a-vendre-a-bech-kleinmacher-A17128-5



appartement-a-vendre-a-bech-kleinmacher-A17128-6



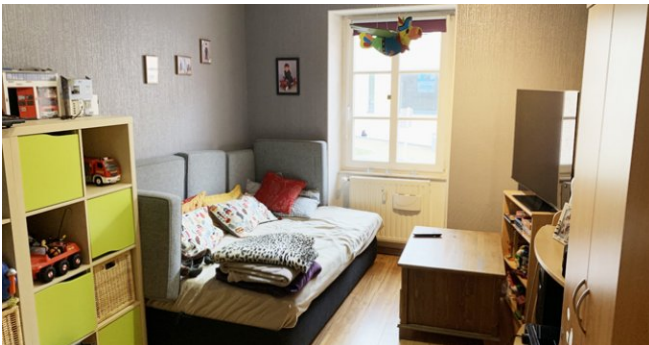
appartement-a-vendre-a-bech-kleinmacher-A17128-7



appartement-a-vendre-a-bech-kleinmacher-A17128-7a



appartement-a-vendre-a-bech-kleinmacher-A17128-8



appartement-a-vendre-a-bech-kleinmacher-A17128-9



appartement-a-vendre-a-bech-kleinmacher-A17128-10



appartement-a-vendre-a-bech-kleinmacher-A17128-11



appartement-a-vendre-a-bech-kleinmacher-A17128-12



appartement-a-vendre-a-bech-kleinmacher-A17128-12a



appartement-a-vendre-a-bech-kleinmacher-A17128-12b



appartement-a-vendre-a-bech-kleinmacher-A17128-13



appartement-a-vendre-a-bech-kleinmacher-A17128-13a



appartement-a-vendre-a-bech-kleinmacher-A17128-14



appartement-a-vendre-a-bech-kleinmacher-A17128-14a



appartement-a-vendre-a-bech-kleinmacher-A17128-15



appartement-a-vendre-a-bech-kleinmacher-A17128-15a

Ihr Ansprechpartner

Monika Lohmeier
Erlo S.A. Immobilien
Rue Principale 31
5480 Wormeldange

Telefon Zentrale
Fax
E-Mail
Webseite

+352 26 66 02 27
+352 26 66 02 28
mail@erlo.lu
<https://www.erlo.lu>