

## Reihenendhaus zu kaufen in Luxemburg-Cents - A17264



Objekt: A17264

### Preise & Kosten

Kaufpreis	€ 1.400.000,-
Anzahl Freiplatz	1
Anzahl Garage	2

### Größe & Zustand

Wohnfläche	140 m <sup>2</sup>
Grundstücksfläche	299 m <sup>2</sup>
Zimmer	5
Schlafzimmer	4
Badezimmer	1
Terrassen	1
Anzahl Stellplätze	3
Baujahr	2003

### Ausstattung

Bad	Dusche, Wanne, Fenster
Boden	Fliesen
Heizungsart	Zentralheizung
Befeuerung	Gas
Stellplatzart	Garage, Freiplatz
Wasch-/ Trockenraum	Ja
Sicherheitstechnik	Alarmanlage
Unterkellert	Ja
Rolladen	Ja
Bauweise	Massiv
Dachboden	Ja
Gäste-WC	Ja

## Objektbeschreibung

Einfamilienhaus auf einem Erbpachtgrundstück - "Bail emphytéotique"

Sehr schönes helles Reiheneckhaus - an 3 Seiten frei - mit einer Wohnfläche von +/- 140 m<sup>2</sup> im Jahre 2003 errichtet auf einem Grundstück von +/- 2,99 Ar. Das Haus verfügt über eine separate Küche mit Einbauküche und ein Wohn-/Esszimmer mit ebenerdigem Ausgang auf die Terrasse und den eingefriedeten Garten. Der Keller ist komplett gefliest. Das große Badezimmer verfügt über einen Whirlpool, eine Wellnessdusche und ein doppeltes Waschbecken. Im Wohn-/Esszimmer sowie in der Küche sind elektrische Rollläden installiert. Das Haus verfügt über eine Alarmanlage. Die Gasheizung wurde kürzlich renoviert.

Das Haus ist in einem sehr gepflegten Zustand.

## Lage

Ruhiges Wohngebiet (Tempo-20-Zone) in Stadtnähe und in der Nähe vom Kirchberg In der Nähe befinden sich Bus- und Zughaltestelle sowie Geschäfte des täglichen Bedarfs (Supermarkt, Apotheke, Arztpraxis, Restaurant), Spielplatz, Schulen und Kinderkrippen

## Ausstattung

Aufteilung:

EG: Diele, Küche mit Einbauküche, Wohn-/Esszimmer mit Zugang zur Terrasse und Garten, Gäste-WC, Flur

1. OG: 3 Schlafzimmer, Badezimmer, Flur

DG: Schlafzimmer, Duschbad, Speicherraum, Flur

UG: Kellerraum, Heizungsraum / Waschküche, Garage für 1-2 Autos

1 Außenstellplatz

## Sonstiges

Hinweis: Ein Energieausweis für diese Immobilie liegt zur Zeit noch nicht vor.

Gerne stehen wir Ihnen für Rückfragen, weitere Bilder sowie auch zur Innenbesichtigung zur Verfügung.

Unser gesamtes Immobilienangebot finden Sie auf unserer Internetseite [www.erlo.lu](http://www.erlo.lu).

Bitte beachten Sie, dass zusätzlich zum Kaufpreis noch weitere Kaufnebenkosten, wie z. B. Eintragungsgebühr, Notarkosten etc., vom Käufer zu tragen sind.

Das vorliegende Verkaufsangebot ist freibleibend und unverbindlich! Die Angaben zum Objekt stammen vom Verkäufer und dienen der ersten Information. Für die Richtigkeit und Vollständigkeit wird keine Haftung übernommen.



maison-a-vendre-a-luxembourg-cents-A17264-2



maison-a-vendre-a-luxembourg-cents-A17264-3



maison-a-vendre-a-luxembourg-cents-A17264-4



maison-a-vendre-a-luxembourg-cents-A17264-5



maison-a-vendre-a-luxembourg-cents-A17264-6



maison-a-vendre-a-luxembourg-cents-A17264-7

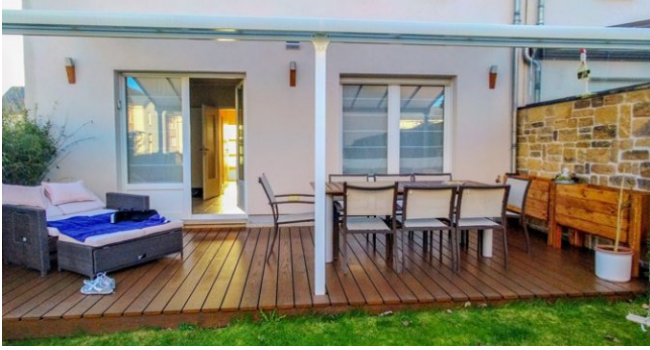


maison-a-vendre-a-luxembourg-cents-A17264-8



maison-a-vendre-a-luxembourg-cents-A17264-9





maison-a-vendre-a-luxembourg-cents-A17264-10



maison-a-vendre-a-luxembourg-cents-A17264-11

## Ihr Ansprechpartner

Monika Lohmeier  
Erlo S.A. Immobilien  
Rue Principale 31  
5480 Wormeldange

Telefon Zentrale  
Fax  
E-Mail  
Webseite

+352 26 66 02 27  
+352 26 66 02 28  
[mail@erlo.lu](mailto:mail@erlo.lu)  
<https://www.erlo.lu>