

Doppelhaushälfte zu mieten in Scheidgen - Gemeinde Consdorf - A17258



Objekt: A17258

Preise & Kosten

Kaltmiete	€ 1.500,-
Nebenkosten	€ 230,-
Provisionspflichtig	Ja
Anzahl Freiplatz	1
Anzahl Garage	1
Kaution	€ 4.500,-
Mietercourtage	€ 1.755,-, inkl. MwSt.

Größe & Zustand

Gesamtfläche	152 m ²
Wohnfläche	121 m ²
Nutzfläche	31 m ²

Zimmer	4
Schlafzimmer	3
Badezimmer	1
separate WCs	1
Terrassen	1
Anzahl Stellplätze	2
Verfügbar ab (Datum)	01.02.2020

Energiepass

Energiepass Art	Bedarf
Energieeffizienzklasse	G
Primärenergieträger	Heizöl

Ausstattung

Bad	Dusche, Wanne, Fenster
Küche	Einbauküche
Boden	Fliesen
Heizungsart	Zentralheizung
Befeuerung	Öl
Stellplatzart	Garage, Freiplatz
Wasch-/ Trockenraum	Ja
Unterkellert	Nein
Abstellraum	Ja
Bauweise	Massiv
Dachboden	Ja
Gäste-WC	Ja

Objektbeschreibung

Doppelhaushälfte mit Terrasse und Garten zu mieten in Scheidgen (Gemeinde Consdorf), wie folgt aufgeteilt:
EG: Flur, Wohn-/Esszimmer mit Zugang zur Terrasse, Küche mit Einbauküche, Gäste-WC, Abstellraum mit Zugang zur Garage, Waschküche
OG: 3 Schlafzimmer, Badezimmer
DG: Speicher
Gemeinschaftsantenne, Garten
Energieeffizienzklasse: "G", Wärmeschutzklasse: "G"

Lage

Echternach: +/- 7 km, Junglinster: +/- 14 km, Luxemburg-Kirchberg: +/- 29 km

Sonstiges

Gerne stehen wir Ihnen für Rückfragen sowie auch zur Innenbesichtigung zur Verfügung. Unser gesamtes Immobilienangebot finden Sie auf unserer Internetseite www.erlo.lu.

Das vorliegende Vermietungsangebot ist freibleibend und unverbindlich! Die Angaben zum Objekt stammen vom Vermieter und dienen der ersten Information. Für die Richtigkeit und Vollständigkeit wird keine Haftung übernommen.



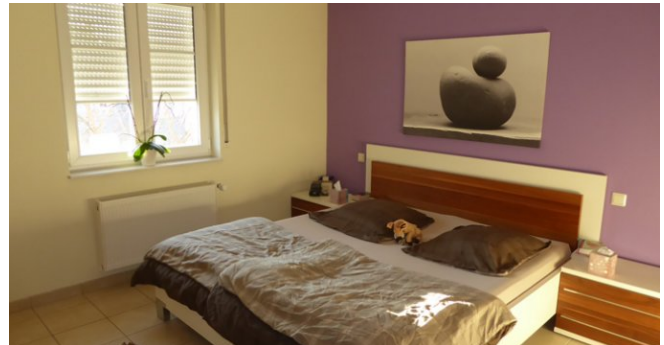
maison-a-louer-a-scheidgen-A17258-2



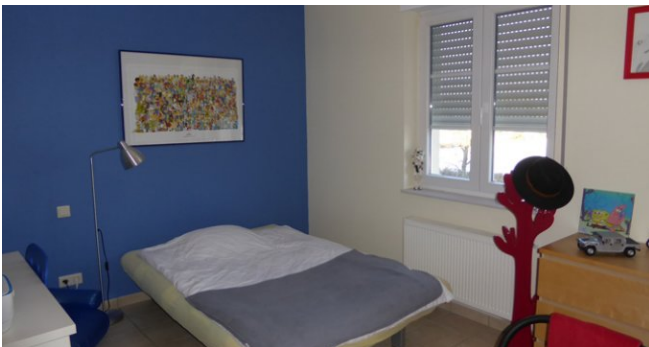
maison-a-louer-a-scheidgen-A17258-3



maison-a-louer-a-scheidgen-A17258-4



maison-a-louer-a-scheidgen-A17258-5



maison-a-louer-a-scheidgen-A17258-6



maison-a-louer-a-scheidgen-A17258-7

Ihr Ansprechpartner

Monika Lohmeier
Erlo S.A. Immobilien
Rue Principale 31
5480 Wormeldange

Telefon Zentrale
Fax
E-Mail
Webseite

+352 26 66 02 27
+352 26 66 02 28
mail@erlo.lu
<https://www.erlo.lu>