

Einfamilienhaus zu kaufen in Wincheringen - A17214



Objekt: A17214

Preise & Kosten

Anzahl Freiplatz	2
Anzahl Garage	2

Größe & Zustand

Wohnfläche	149 m ²
Grundstücksfläche	790 m ²
Zimmer	4
Schlafzimmer	3
Badezimmer	2
separate WCs	1
Terrassen	1
Anzahl Stellplätze	4
Baujahr	2005

Ausstattung

Bad	Dusche, Fenster
Küche	Einbauküche
Boden	Fliesen, Laminat
Kamin	Ja
Heizungsart	Fussbodenheizung
Befuerung	Luft/Wasser Wärmepumpe
Stellplatzart	Garage, Freiplatz
Wasch-/ Trockenraum	Ja
Unterkellert	Ja
Abstellraum	Ja
Bauweise	Massiv
Dachboden	Ja
Gäste-WC	Ja

Objektbeschreibung

Dieses im Jahr 2005 erbaute Einfamilienhaus finden Sie in der Orts- und Weinbaugemeinde Wincheringen in einer grenznahen Ortsrandlage vor. Das Haus überzeugt durch seinen sehr gepflegten Zustand, auf einem großen Grundstück von 790 m² mit Terrasse und schön angelegtem Bering. Die Beheizung des Hauses erfolgt über die Fußbodenheizung mittels einer Luft-Wärme-Pumpe. Zusätzlich erzeugt der Kamin eine wohlige Wärme. Alle Fenster im Erdgeschoss sind mit elektrischen Rollläden ausgestattet. Die Terrasse kann auch mit der vorhandenen Markise beschattet werden. Das elektrische Garagentor ist durch eine Fernbedienung zu öffnen.

Wincheringen ist eine aufstrebende zu Luxemburg grenznahe Gemeinde. Sie finden hier Grundschule und Kindergarten, Gastronomie, Banken, Geschäfte des täglichen Bedarfs (Metzger, Bäcker).

Über die Moselbrücke von Wormeldange sind sie schnell im Großherzogtum. Bis Kirchberg sind es ca. 25 Minuten Anfahrt.

Auch verfügt Wincheringen über einen Bahnhof an der Bahnlinie Trier-Perl. Mit der Buslinie 157 (Saarburg-Luxemburg) können Sie bequem zur Stadt Luxemburg oder zum Kirchberg fahren.

Lage

Wormeldange (L): gegenüber

Ausstattung

Aufteilung:

EG: Diele, Wohn-/Esszimmer mit Kamin, Küche mit Einbauküche, Schlafzimmer, Duschbad, Gäste-WC, Abstellraum, Flur

DG: 2 Schlafzimmer, Duschbad, Abstellraum/Speicher, Flur

KG: Heizungsraum (beheizt), Waschküche, Flur, Garage für 1-2 Pkws

große Terrasse, Garten mit Gartenhaus

Sonstiges

Hinweis: Ein Energieausweis für diese Immobilie liegt zur Zeit noch nicht vor.

Gerne stehen wir Ihnen für Rückfragen, weitere Bilder sowie auch zur Innenbesichtigung zur Verfügung.

Unser gesamtes Immobilienangebot finden Sie auf unserer Internetseite www.erlo.lu.

Bitte beachten Sie, dass zusätzlich zum Kaufpreis noch weitere Kaufnebenkosten, wie z. B. Grunderwerbsteuer, Notar- und Grundbuchkosten etc., vom Käufer zu tragen sind.

Das vorliegende Verkaufsangebot ist freibleibend und unverbindlich! Die Angaben zum Objekt stammen vom Verkäufer und dienen der ersten Information. Für die Richtigkeit und Vollständigkeit wird keine Haftung übernommen.



Einfamilienhaus-zu-kaufen-in-Winchingen-A17214-2



Einfamilienhaus-zu-kaufen-in-Winchingen-A17214-3



Einfamilienhaus-zu-kaufen-in-Winchingen-A17214-4



Einfamilienhaus-zu-kaufen-in-Winchingen-A17214-5



Einfamilienhaus-zu-kaufen-in-Winchingen-A17214-6



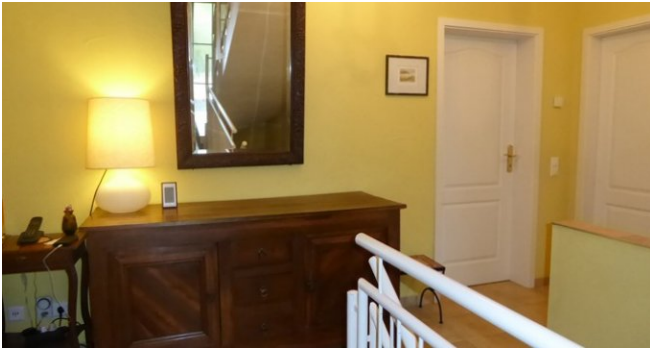
Einfamilienhaus-zu-kaufen-in-Winchingen-A17214-7



Einfamilienhaus-zu-kaufen-in-Winchingen-A17214-8



Einfamilienhaus-zu-kaufen-in-Winchingen-A17214-9



Einfamilienhaus-zu-kaufen-in-Winchingen-A17214-1



Einfamilienhaus-zu-kaufen-in-Winchingen-A17214-1



Einfamilienhaus-zu-kaufen-in-Winchingen-A17214-1



Einfamilienhaus-zu-kaufen-in-Winchingen-A17214-1



Einfamilienhaus-zu-kaufen-in-Winchingen-A17214-1



Einfamilienhaus-zu-kaufen-in-Winchingen-A17214-1



Einfamilienhaus-zu-kaufen-in-Winchingen-A17214-1



Einfamilienhaus-zu-kaufen-in-Winchingen-A17214-1



Einfamilienhaus-zu-kaufen-in-Wincheringen-A17214-1

Ihr Ansprechpartner

Ernst Lohmeier
Erlo S.A. Immobilien
Rue Principale 31
5480 Wormeldange

Telefon Durchwahl

+352 26 66 02 27

Telefon Zentrale

+352 26 66 02 27

Fax

+352 26 66 02 28

E-Mail

mail@erlo.lu

Webseite

<https://www.erlo.lu>