

## Einfamilienhaus zu mieten in Ahn - Gemeinde Wormeldange - A16788



Objekt: A16788

### Preise & Kosten

Kaltmiete	€ 1.500,-
Nebenkosten	€ 25,-
Provisionspflichtig	Ja
Anzahl Freiplatz	1
Anzahl Garage	1
Kaution	€ 3.000,-
Mietercourtage	1.755,00 €, inkl. MwSt.

### Größe & Zustand

Wohnfläche	150 m <sup>2</sup>
Zimmer	6
Schlafzimmer	3
Badezimmer	1
separate WCs	1
Anzahl Stellplätze	2

### Ausstattung

Bad	Dusche, Fenster
Küche	Einbauküche
Heizungsart	Zentralheizung
Befuerung	Öl
Stellplatzart	Garage, Freiplatz
Wasch-/ Trockenraum	Ja
Abstellraum	Ja
Bauweise	Massiv
Gäste-WC	Ja

## Objektbeschreibung

EG: Wohnzimmer, Esszimmer, Küche mit Einbauküche, Gäste-WC, Waschküche / Abstellraum, Flur

1. OG: drei Schlafzimmer, Duschbad, Flur

2. OG: großer Raum von +/- 40 m<sup>2</sup>

Garage, Stellplatz, kein Garten

Nebenkosten für die Heizungswartung von 25,- € monatlich.

Haustiere nicht erwünscht!

Ahn ist bekannt durch seine namhaften Weingüter, die renommierte Gastronomie und durch die Traumschleife Palmberg. Hier können Sie direkt vor Ihrer Haustür eine Wandertour durch die steilen Weinberge des Palmbergs mit herrlichen Aussichten ins Moseltal beginnen oder eine Fahrradtour entlang der Mosel machen.

## Lage

Dorf, ruhig Luxemburg-Kirchberg: 23 km

## Sonstiges

Hinweis: Ein Energieausweis für diese Immobilie liegt zur Zeit noch nicht vor.

Gerne stehen wir Ihnen für Rückfragen sowie auch zur Innenbesichtigung zur Verfügung. Unser gesamtes Immobilienangebot finden Sie auf unserer Internetseite [www.erlo.lu](http://www.erlo.lu).

Das vorliegende Vermietungsangebot ist freibleibend und unverbindlich! Die Angaben zum Objekt stammen vom Vermieter und dienen der ersten Information. Für die Richtigkeit und Vollständigkeit wird keine Haftung übernommen.



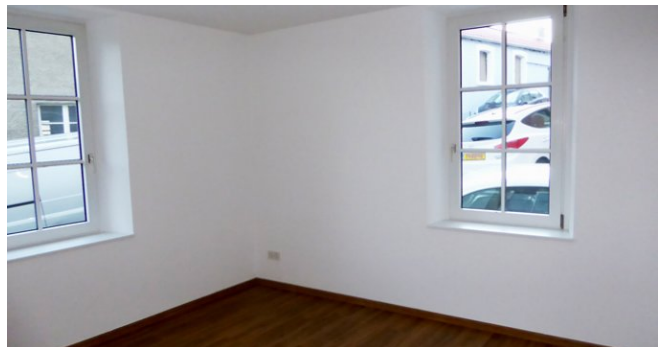
maison-a-louer-a-ahn- A16158-2



maison-a-louer-a-ahn- A16158-2a



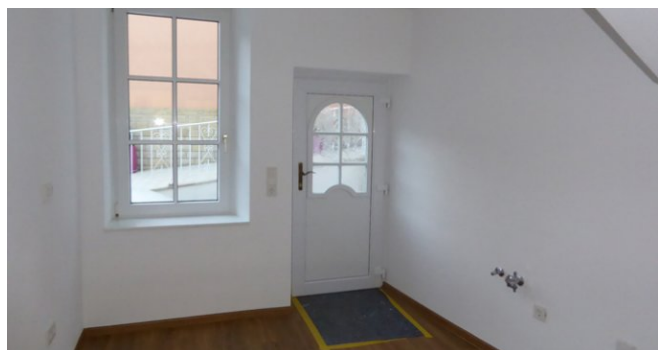
maison-a-louer-a-ahn- A16158-2b



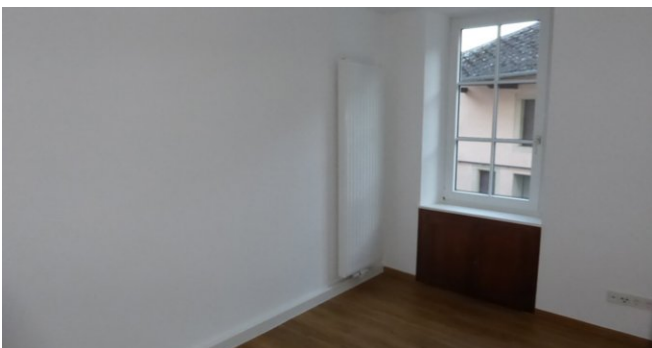
maison-a-louer-a-ahn- A16158-3



maison-a-louer-a-ahn- A16158-4



maison-a-louer-a-ahn- A16158-5



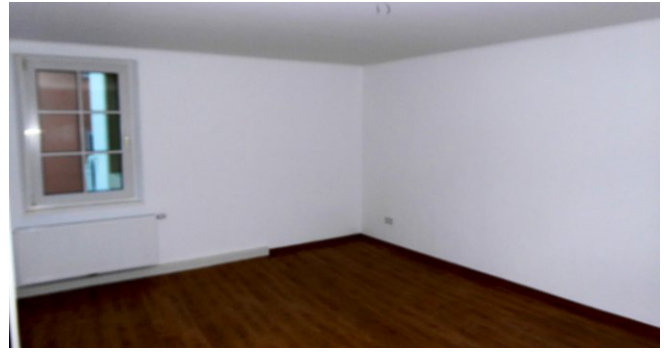
maison-a-louer-a-ahn- A16158-6



maison-a-louer-a-ahn- A16158-7



maison-a-louer-a-ahn- A16158-8



maison-a-louer-a-ahn- A16158-9



maison-a-louer-a-ahn- A16158-10



maison-a-louer-a-ahn- A16158-11

## Ihr Ansprechpartner

Monika Lohmeier  
Erlo S.A. Immobilien  
Rue Principale 31  
5480 Wormeldange

Telefon Zentrale  
Fax  
E-Mail  
Webseite

+352 26 66 02 27  
+352 26 66 02 28  
[mail@erlo.lu](mailto:mail@erlo.lu)  
<https://www.erlo.lu>