

Großes saniertes Bauernhaus - großer Garten - Garagen zu verkaufen in Perl-Oberleuken - A16638



Objekt: A16638

Preise & Kosten

Kaufpreis	€ 510.000,-
Provisionspflichtig	Ja
Anzahl Freiplatz	5
Anzahl Garage	2
Käufercourtage	3,57 %, inkl. MwSt.

Größe & Zustand

Wohnfläche	280 m ²
Grundstücksfläche	1.325 m ²
Zimmer	8
Schlafzimmer	4
Badezimmer	3
Terrassen	1
Anzahl Stellplätze	7
Zustand	Vollsaniert
Letzte Modernisierungen	2017

Energiepass

Gebäudeart	Wohnimmobilie
Energiepass Art	Bedarf
Gültig bis	8.12.2029
Endenergiebedarf	121,3
Ausstelldatum	09.12.2019
Energieeffizienzklasse	D
Primärenergieträger	Öl

Ausstattung

Küche	Einbauküche
Boden	Fliesen, Laminat
Kamin	Ja
Heizungsart	Zentralheizung
Befeuerung	Öl
Stellplatzart	Garage, Freiplatz
Wasch-/ Trockenraum	Ja
Unterkellert	teil

Objektbeschreibung

Aufteilung:

EG: Flur, Wohnzimmer, Esszimmer, Küche, Waschküche, Garderobenraum, Flur, Bad, Zugang zum Heizungsraum

OG: Flur, 3 Schlafzimmer, großes Wohnzimmer mit Kaminofen, Galerie, Zugang zur Bibliothek, Bad

DG: Flur, Duschbad, Zimmer, großes Schlafzimmer mit Ankleide

KG: teilunterkellert

2 Garagen, große Werkstatt, Stellplätze für 4-5 PKW's

Lage

66706 Perl - Oberleuken - Ca. 10 km bis L-Remich oder Schengen Wohnen in Oberleuken: Eigener Kindergarten mit Betreuung, Schulbusse, Busverbindung Saar-Lux, Autobahnauffahrt Borg, kurze Wege nach Perl oder Orscholz

Ausstattung

Angeboten wird ein TOP-sanierteres Bauernhaus (2012-2017) mit viel Liebe zum Detail

Dach, Fassade, Garage, Fenster, Bäder, Fußböden, Entkalkungsanlage, Kaminofen, Bibliothek mit Galerie

Heizung und Fassade neu 2017

Im Haus befinden sich einige originale Wandschränke, Stuckdecken, Türbögen, Sichtmauerwerke, die liebevoll restauriert wurden.

Schöner großer Garten mit Terrasse und Gartenhaus

Sonstiges

Hinweis: Ein Energieausweis für diese Immobilie liegt zur Zeit noch nicht vor.

Gerne stehen wir Ihnen für Rückfragen, weitere Bilder sowie auch zur Innenbesichtigung zur Verfügung.

Unser gesamtes Immobilienangebot finden Sie auf unserer Internetseite www.erlo.lu.

Bitte beachten Sie, dass zusätzlich zum Kaufpreis noch weitere Kaufnebenkosten, wie z. B. Grunderwerbsteuer, Notar- und Grundbuchkosten etc., vom Käufer zu tragen sind.

Das vorliegende Verkaufsangebot ist freibleibend und unverbindlich! Die Angaben zum Objekt stammen vom Verkäufer und dienen der ersten Information. Für die Richtigkeit und Vollständigkeit wird keine Haftung übernommen.



2



10



P1050757



P1050774



P1050754



P1050751



P1050764



P1050767



P1050773



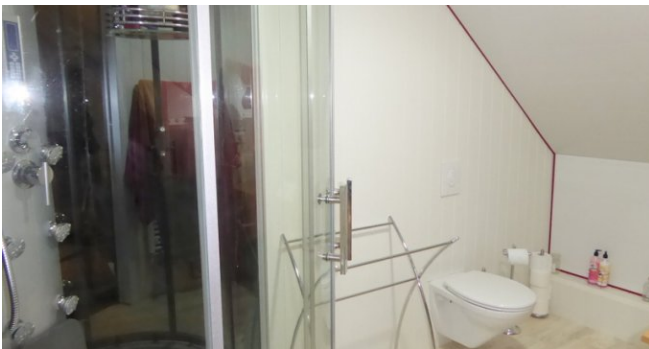
P1050793



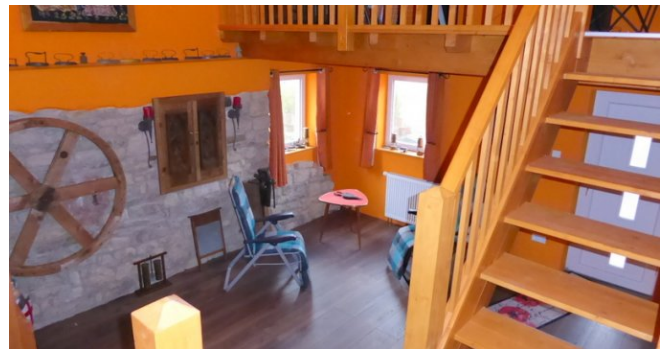
P1050759



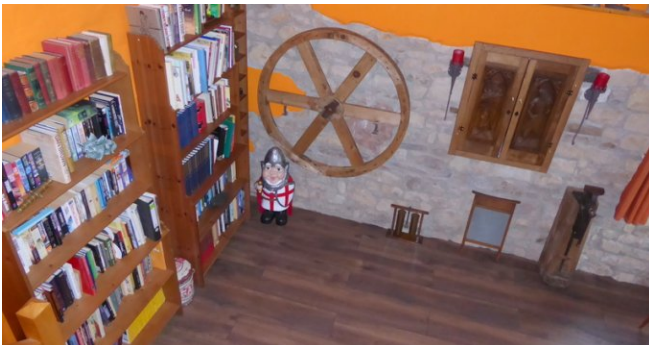
P1050768



P1050789



P1050776



P1050782



P1050780



P1050786



P1050790



P1050792



1



5



6



8



9

Ihr Ansprechpartner

Monika Herber
Erlo S.A. Immobilien
Rue Principale 31
5480 Wormeldange

Telefon Zentrale
Fax
E-Mail
Webseite

+352 26 66 02 27
+352 26 66 02 28
mail@erlo.lu
<https://www.erlo.lu>