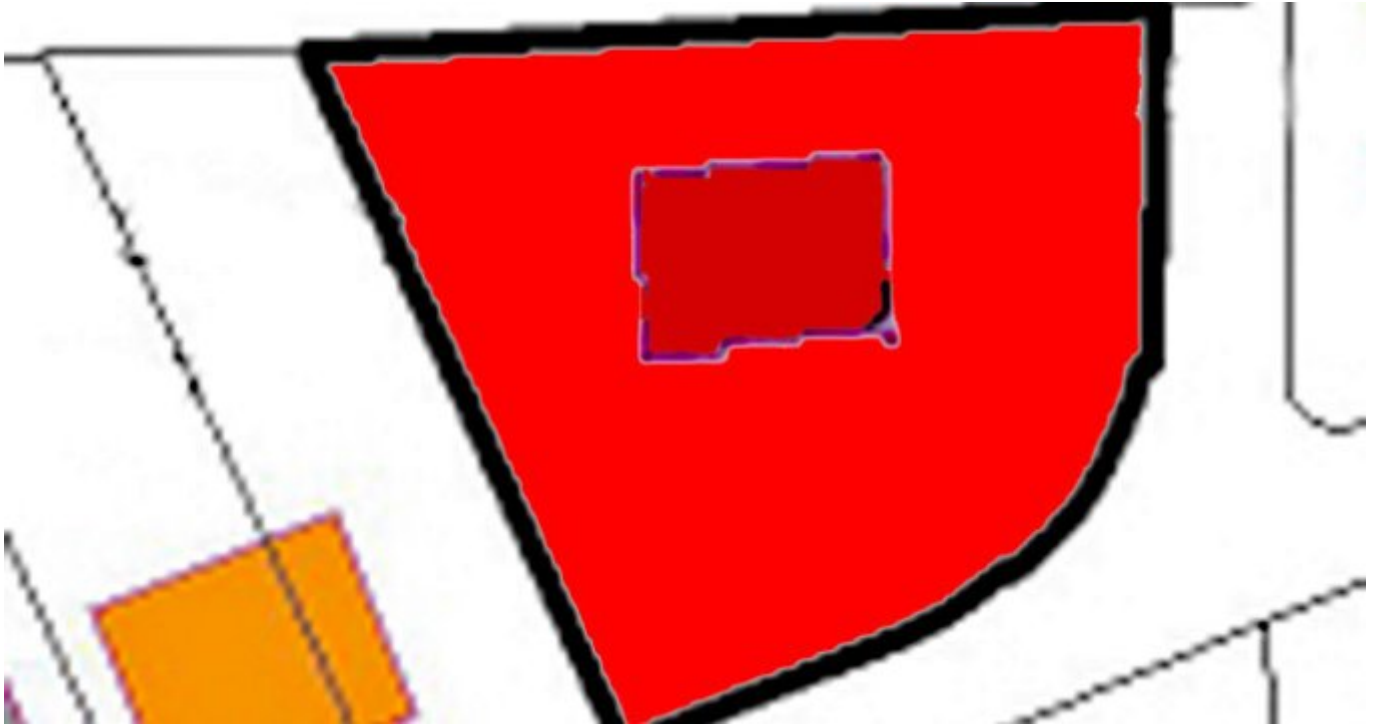


Entwicklungsgrundstück zu kaufen in Greiveldange - A20328



Objekt: A20328

Preise & Kosten

Kaufpreis	870.000 €
-----------	-----------

Angaben zur Immobilie

Grundstücksfläche	1.185 m ²
-------------------	----------------------

Objektbeschreibung

Das hier angebotene Entwicklungsgrundstück von ca. 11,85 Ar befindet sich in der Mosel- und Weinbaugemeinde Stadtbredimus, im Ortsteil Greiveldange.

Greiveldange ist ein ruhiger Ortsteil der Gemeinde Stadtbredimus und liegt in einer wunderschönen Landschaft, nicht weit von der Mosel entfernt, umgeben von Natur und Weinbergen. Bis Luxemburg-Kirchberg sind es nur ca. 20 km, der Moselort Remich ist in nur ca. 10 km zu erreichen. Die Gemeinde Stadtbredimus verfügt über eine Grundschule, Vorschule, Kinderkrippe,

Gastronomie/Hotel und ein gut funktionierendes Vereinsleben.

Lage

Ausstattung

Sonstiges

Gerne stehen wir Ihnen für Rückfragen, weitere Bilder sowie auch zur Innenbesichtigung zur Verfügung.

Unser gesamtes Immobilienangebot finden Sie auf unserer Internetseite www.erlo.lu.

Bitte beachten Sie, dass zusätzlich zum Kaufpreis noch weitere Kaufnebenkosten, wie z. B.

Eintragungsgebühr, Notarkosten etc., vom Käufer zu tragen sind.

Das vorliegende Verkaufsangebot ist freibleibend und unverbindlich! Zwischenverkauf vorbehalten.

Die Angaben zum Objekt stammen vom Verkäufer und dienen der ersten Information. Für die Richtigkeit und Vollständigkeit wird keine Haftung übernommen.

Ihr Ansprechpartner

Ernst Lohmeier
Erlo S.A. Immobilien
Rue Principale 31
5480 Wormeldange

Zentrale
Fax
E-Mail
Webseite

+352 28 20 76 76
+352 28 20 76 78
mail@erlo.lu
<https://www.erlo.lu>