

Großzügige Dachgeschosswohnung zu verkaufen in Merzig-City - A18028



Objekt: A18028

Preise & Kosten

Kaufpreis	€ 242.000,-
Provisionspflichtig	Ja
Innencourtage	3,48 %, inkl. MwSt.
Käufercourtage	3,48 %, inkl. MwSt.

Größe & Zustand

Wohnfläche	91 m ²
Zimmer	2
Schlafzimmer	1
Badezimmer	1
separate WCs	1
Balkone	1
Zustand	Gepflegt
Baujahr	1986

Energieausweis

Energieausweis Art	Verbrauch
Gültig bis	05.08.2030
Energieverbrauchskennwert	74kWh/m ² a
Erstellungsdatum	Ausgestellt ab dem 01.05.2014
Ausstelldatum	06.08.2020
Energieeffizienzklasse	B
Primärenergieträger	Gas

Ausstattung

Bad	Dusche, Wanne, Fenster
Küche	Einbauküche, Wohnküche
Heizungsart	Zentralheizung
Befeuerung	Gas
Bauweise	Massiv

Objektbeschreibung

Aufteilung:

Flur, Ausgang zum Balkon, Gäste-WC, Wohnküche incl. Einbauküche, großes Wohn-/Esszimmer, Bad mit Wanne, Dusche, Fenster, sehr großes Schlafzimmer

Lage

66663 Merzig - City - ca. 20 km bis L-Remich oder Schengen Autobahnanschluss Richtungen Saarbrücken und Luxemburg.

Kindergarten und Schulen befinden sich in unmittelbarer Nähe und sind innerhalb weniger Minuten fußläufig erreichbar.

Die Merziger Innenstadt bietet ein großzügiges Angebot an gewerblichen, sozialen und kulturellen Einrichtungen, bekannten Kaufhäusern, Restaurants und vielem mehr. Ebenso gibt es diverse Möglichkeiten zur Freizeitgestaltung für Kulturinteressierte oder auch Sportbegeisterte.

Ausstattung

Angeboten wird eine top gepflegte Eigentumswohnung im Dachgeschoss eines 3-Familienhauses in Merzig City

Sehr beliebte Wohnlage bei Jung und Alt

Die Wohnung ist seit 10 Jahren vermietet !!

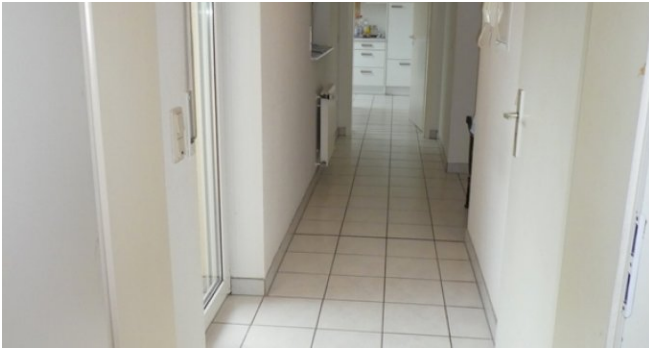
Sonstiges

Gerne stehen wir Ihnen für Rückfragen, weitere Bilder sowie auch zur Innenbesichtigung zur Verfügung.

Unser gesamtes Immobilienangebot finden Sie auf unserer Internetseite www.erlo.lu.

Bitte beachten Sie, dass zusätzlich zum Kaufpreis noch weitere Kaufnebenkosten, wie z. B. Grunderwerbsteuer, Notar- und Grundbuchkosten etc., vom Käufer zu tragen sind.

Das vorliegende Verkaufsangebot ist freibleibend und unverbindlich! Zwischenverkauf vorbehalten. Die Angaben zum Objekt stammen vom Verkäufer und dienen der ersten Information. Für die Richtigkeit und Vollständigkeit wird keine Haftung übernommen.



P1010470



P1010464



P1010453



P1010457



P1010456



P1010460



P1010471



P1010467



P1010468



P1010462



P1010582

Ihr Ansprechpartner

Monika Herber
Erlo S.A. Immobilien
Rue Principale 31
5480 Wormeldange

Zentrale
Fax
E-Mail
Webseite

+352 26 66 02 27
+352 26 66 02 28
mail@erlo.lu
<https://www.erlo.lu>