

## Wohnung zu mieten in Remich - A18014



### Objekt: A18014

#### Preise & Kosten

Kaltmiete	€ 1.650,-
Nebenkosten	€ 290,-
Provisionspflichtig	Ja
Anzahl Freiplatz	1
Anzahl Tiefgarage	1
Kaution	€ 4.950,-
Mietercourtage	€ 1.930,50, inkl. MwSt.

#### Größe & Zustand

Wohnfläche	99 m <sup>2</sup>
Zimmer	3
Schlafzimmer	2
Badezimmer	1

separate WCs	1
Balkone	2
Anzahl Stellplätze	2
Zustand	Gepflegt
Baujahr	2009

### Energieausweis

Energieausweis Art	Bedarf
Gültig bis	18.02.2030
Endenergiebedarf	99,6
Warmwasser enthalten	Ja
Ausstelldatum	19.02.2020
Energieeffizienzklasse	D
Primärenergieträger	Erdgas

### Ausstattung

Bad	Wanne
Küche	Einbauküche
Boden	Fliesen, Laminat
Heizungsart	Zentralheizung
Befeuerung	Gas
Aufzug	Personenaufzug
Stellplatzart	Tiefgarage, Freiplatz
Wasch-/ Trockenraum	Ja
Abstellraum	Ja
Rolladen	Ja
Gäste-WC	Ja

## Objektbeschreibung

Die Wohnung befindet sich in einer gepflegten Residenz mit 17 Wohneinheiten im zweiten Obergeschoss und besteht aus: Eingangsflur mit Wandschrank, Wohnzimmer, separater Küche mit Einbauküche, 2 Schlafzimmern, Badezimmer, Gäste-WC, Abstellraum, Flur und 2 Balkonen.

Zur Wohnung gehört ein Kellerraum, ein Tiefgaragenstellplatz sowie ein Außenstellplatz für den PkW. Elektrische Rollläden in allen Zimmern.

Im Vertikalkataster sind folgende Nutzflächen angegeben: Appartement: 99,16 m<sup>2</sup>, Keller: 1,94 m<sup>2</sup>, Tiefgaragenstellplatz: 13,19 m<sup>2</sup> und Außenstellplatz: 12,50 m<sup>3</sup>.

Energieeffizienzklasse: "D", Wärmeschutzklasse: "D"

Haustiere nicht erwünscht! Nichtraucher bevorzugt!

Mit dem kostenlosen Shuttlebus/Pendelbus der Stadt Remich können Sie von montags bis freitags bequem innerhalb der Stadt Remich kostenlos fahren, um Einkäufe zu tätigen oder andere Fahrten ohne das eigene Auto zu benutzen.

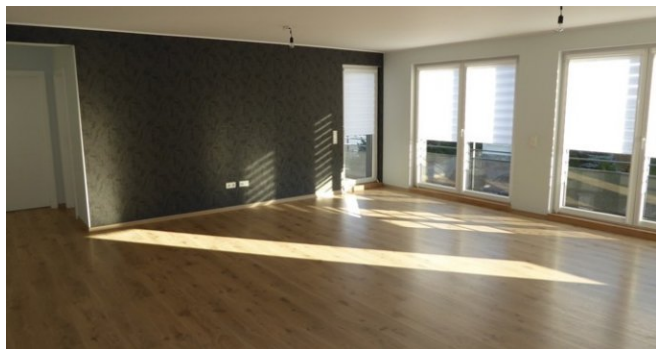
## Lage

+/- 20 km von Luxemburg-Kirchberg

## Sonstiges

Gerne stehen wir Ihnen für Rückfragen sowie auch zur Innenbesichtigung zur Verfügung. Unser gesamtes Immobilienangebot finden Sie auf unserer Internetseite [www.erlo.lu](http://www.erlo.lu).

Das vorliegende Vermietungsangebot ist freibleibend und unverbindlich! Die Angaben zum Objekt stammen vom Vermieter und dienen der ersten Information. Für die Richtigkeit und Vollständigkeit wird keine Haftung übernommen.



appartement-a-louer-a-remich-A18014-2



appartement-a-louer-a-remich-A18014-3



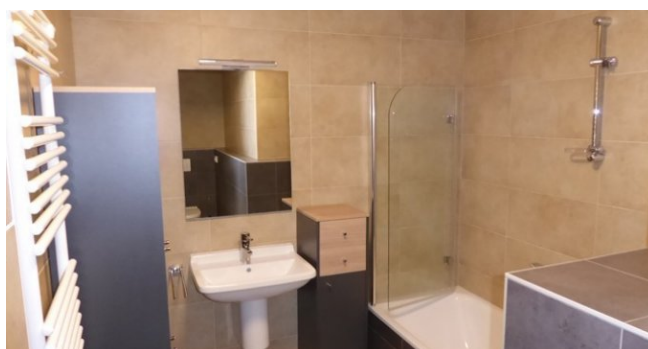
appartement-a-louer-a-remich-A18014-4



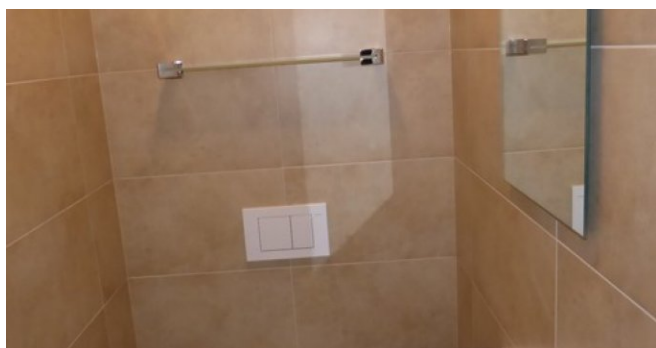
appartement-a-louer-a-remich-A18014-5



appartement-a-louer-a-remich-A18014-6



appartement-a-louer-a-remich-A18014-7



appartement-a-louer-a-remich-A18014-8



appartement-a-louer-a-remich-A18014-9

## Ihr Ansprechpartner

Monika Lohmeier  
Erlo S.A. Immobilien  
Rue Principale 31  
5480 Wormeldange

Zentrale  
Fax  
E-Mail  
Webseite

+352 26 66 02 27  
+352 26 66 02 28  
[mail@erlo.lu](mailto:mail@erlo.lu)  
<https://www.erlo.lu>