

Seniorenwohnung zu kaufen in Perl - A17974



Objekt: A17974

Preise & Kosten

Kaufpreis	€ 280.000,-
Provisionspflichtig	Ja
Anzahl Freiplatz	1
Käufercourtage	3,48 %, inkl. MwSt.

Größe & Zustand

Wohnfläche	71 m ²
Zimmer	2
Schlafzimmer	1
Badezimmer	1
Balkone	1
Kellerfläche	1 m ²
Anzahl Stellplätze	1

Zustand	Gepflegt
Baujahr	1996

Energieausweis

Gebäudeart	Wohngebiet
Energieausweis Art	Bedarf
Gültig bis	28.02.2039
Energieverbrauchskennwert	107kWh/m²a
Endenergiebedarf	107
Ausstelldatum	01.03.2019
Energieeffizienzklasse	D
Primärenergieträger	Öl

Ausstattung

Bad	Dusche
Küche	Einbauküche, Wohnküche
Aufzug	Personenaufzug, Lastenaufzug
Kabel / Sat- TV	Ja
Barrierefrei	Ja
Abstellraum	Ja
Fahrradraum	Ja
Rolladen	Ja
seniorengerecht	Ja

Objektbeschreibung

Aufteilung:

Flur, Wohn-/Esszimmer mit Balkon, separate Küche mit Einbauküche, Schlafzimmer, Bad mit ebenerdiger Dusche, Abstellraum mit Waschmaschinenanschluss

Zu der Wohnung gehört ein eigener Kellerraum ebenfalls mit Waschmaschinenanschluss

Besitzen Sie ein Auto ? Kein Problem, es steht den Anwohnern ein hauseigener Parkplatz hinter dem Gebäude zur Verfügung !

Lage

66706 Perl - direkt - Auf dem Sabel Sehr ruhige und naturverbundene Wohnlage !!!

Ausstattung

gepflegte Wohnung mit Balkon, Aufzug, Hausmeister-Service und vieles mehr ...

Vorteile vom Leben in der Seniorenresidenz:

Sie können eigenständig leben und wohnen

Sie können den Service einer Haushaltshilfe annehmen

Eigenes Restaurant in der Wohnanlage

Friseur, Fußpflege, Krankengymnastik

Schwimmbad, Sauna

bis hin zum Pflegedienst

Sonstiges

Gerne stehen wir Ihnen für Rückfragen, weitere Bilder sowie auch zur Innenbesichtigung zur Verfügung.

Unser gesamtes Immobilienangebot finden Sie auf unserer Internetseite www.erlo.lu.

Bitte beachten Sie, dass zusätzlich zum Kaufpreis noch weitere Kaufnebenkosten, wie z. B. Grunderwerbsteuer, Notar- und Grundbuchkosten etc., vom Käufer zu tragen sind.

Das vorliegende Verkaufsangebot ist freibleibend und unverbindlich! Zwischenverkauf vorbehalten. Die Angaben zum Objekt stammen vom Verkäufer und dienen der ersten Information. Für die Richtigkeit und Vollständigkeit wird keine Haftung übernommen.



P1010449



P1010433



P1010434



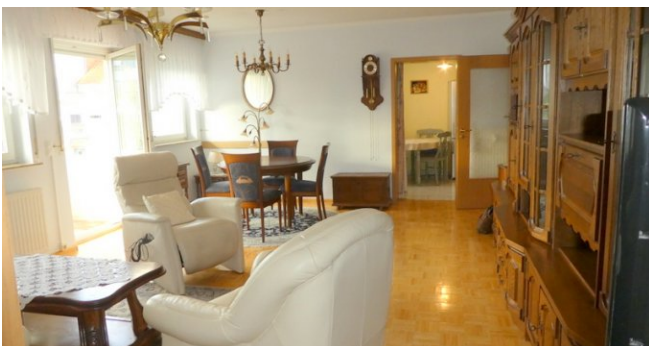
P1010428



P1010436



P1010440



P1010445



P1010450



P1010451



P1010446

Ihr Ansprechpartner

Monika Herber
Erlo S.A. Immobilien
Rue Principale 31
5480 Wormeldange

Zentrale
Fax
E-Mail
Webseite

+352 26 66 02 27
+352 26 66 02 28
mail@erlo.lu
<https://www.erlo.lu>