

Moderne Wohnung zu mieten in Wallerfangen - A17944



Objekt: A17944

Preise & Kosten

Kaltmiete	€ 1.080,-
Nebenkosten	€ 150,-
Warmmiete	€ 1.080,-
Heizkosten in der Warmmiete enthalten	Ja
Provisionspflichtig	
Kaution	€ 3.240,-

Größe & Zustand

Wohnfläche	90 m ²
Zimmer	3
Schlafzimmer	2
Badezimmer	1
Balkons/Terrassen	1
Kellerfläche	1 m ²
Zustand	Neuwertig
Baujahr	2018
Verfügbar ab	sofort

Ausstattung

Heizungsart	Fussbodenheizung
Befeuerung	Luft/Wasser Wärmepumpe
Aufzug	Personenaufzug
Abstellraum	Ja
Fahrradraum	Ja
Rolladen	Ja
Bauweise	Massiv

Objektbeschreibung

Exklusive Wohnung in einer gepflegten Residenz in Wallerfangen. Die großzügige Wohnung ist wie folgt aufgeteilt: Flur, Garderobe, großes helles Wohn-Esszimmer mit offener Küche mit Einbauküche und Zugang zum Balkon, Hauswirtschaftsraum, 1 Schlafzimmer, 1 Büro (evtl. auch Kinderzimmer) Badezimmer, Gäste-WC.

Elektrischen Rollläden

Fußbodenheizung / Luft-Wärmepumpe

Hochwertige moderne Bäder

Lage

66798 Wallerfangen - ca. 40 km bis L-Schengen

gute Infrastruktur: Geschäfte, Schulen, Ärzte, Apotheke, Restaurants usw...

5 km bis Autobahn Saarbrücken/Luxemburg

5 km bis Innenstadt Saarlouis

Ausstattung

Warmmiete: 1.080 Euro

Nebenkosten: 150 Euro/2 Personen

Kaution: 3 MM

In dem angegebenen Mietpreis sind die Heizkosten bereits enthalten - es erfolgt keine separate Abrechnung hierfür !!!

Zur Wohnung gehört ein Kellerraum

Es können pro Wohnung bis zur 2 PkW-Außenstellplätze angemietet werden

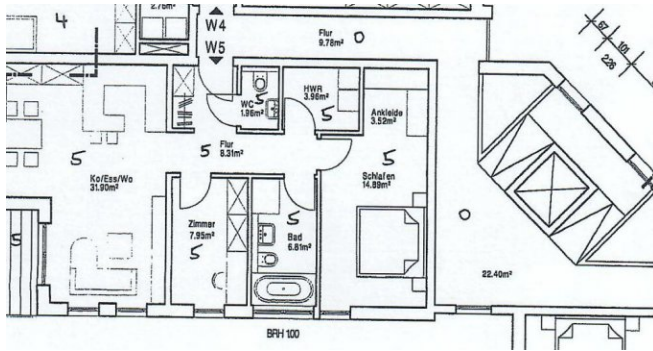
Aufzug vorhanden

Ab sofort bezugsfertig !

Sonstiges

Gerne stehen wir Ihnen für Rückfragen sowie auch zur Innenbesichtigung zur Verfügung. Zum Besichtigungstermin wird der Energieausweis vorgelegt Unser gesamtes Immobilienangebot finden Sie auf unserer Internetseite www.erlo.lu.

Das vorliegende Vermietungsangebot ist freibleibend und unverbindlich! Die Angaben zum Objekt stammen vom Vermieter und dienen der ersten Information. Für die Richtigkeit und Vollständigkeit wird keine Haftung übernommen.



Whg 2 SZ

Ihr Ansprechpartner

Monika Herber
Erlo S.A. Immobilien
Rue Principale 31
5480 Wormeldange

Zentrale
Fax
E-Mail
Webseite

+352 26 66 02 27
+352 26 66 02 28
mail@erlo.lu
<https://www.erlo.lu>