

## Moderne Wohnung zu mieten in Wallerfangen - A17934



Objekt: A17934

### Preise & Kosten

Kaltemiete	€ 1.200,-
Nebenkosten	€ 150,-
Warmmiete	€ 1.200,-
Heizkosten in der Warmmiete enthalten	Ja
Provisionspflichtig	
Kaution	€ 3.450,-

### Größe & Zustand

Wohnfläche	100 m <sup>2</sup>
Zimmer	4
Schlafzimmer	3
Badezimmer	1
separate WCs	1
Balkons/Terrassen	1
Kellerfläche	1 m <sup>2</sup>
Zustand	Neuwertig
Baujahr	2018
Verfügbar ab	sofort

### Ausstattung

Heizungsart	Fussbodenheizung
Befuerung	Luft/Wasser Wärmepumpe
Aufzug	Personenaufzug
Abstellraum	Ja
Fahrradraum	Ja
Rolladen	Ja
Bauweise	Massiv
Gäste-WC	Ja

## Objektbeschreibung

Exklusive Wohnung in einer gepflegten Residenz in Wallerfangen. Die großzügige Wohnung ist wie folgt aufgeteilt: Flur, Garderobe, großes helles Wohn-Esszimmer mit offener Küche mit Einbauküche und Zugang zum Balkon, Hauswirtschaftsraum, 2 Schlafzimmer, 1 Büro (evtl. auch Kinderzimmer) Badezimmer, Gäste-WC.

Elektrischen Rollläden

Fußbodenheizung / Luft-Wärmepumpe

Hochwertige moderne Bäder

## Lage

66798 Wallerfangen - ca. 40 km bis L-Schengen

gute Infrastruktur: Geschäfte, Schulen, Ärzte, Apotheke, Restaurants usw...

5 km bis Autobahn Saarbrücken/Luxemburg

5 km bis Innenstadt Saarlouis

## Ausstattung

Warmmiete: 1.200 Euro

Nebenkosten: 150 Euro/2 Personen

Kaution: 3 MM

In dem angegebenen Mietpreis sind die Heizkosten bereits enthalten - es erfolgt keine separate Abrechnung hierfür !!!

Zur Wohnung gehört ein Kellerraum

Es können pro Wohnung bis zur 2 PkW-Außenstellplätze angemietet werden

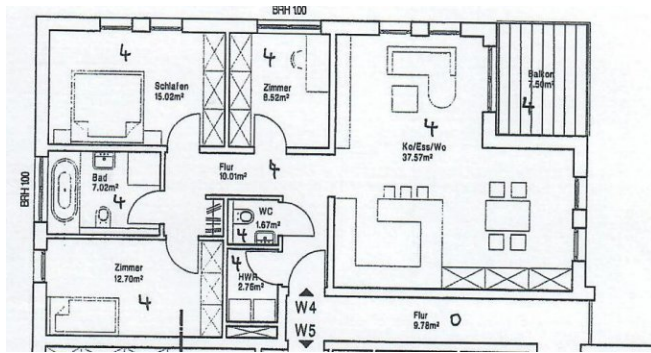
Aufzug vorhanden

Ab sofort bezugsfertig !

## Sonstiges

Gerne stehen wir Ihnen für Rückfragen sowie auch zur Innenbesichtigung zur Verfügung. Zum Besichtigungstermin wird der Energieausweis vorgelegt Unser gesamtes Immobilienangebot finden Sie auf unserer Internetseite [www.erlo.lu](http://www.erlo.lu).

Das vorliegende Vermietungsangebot ist freibleibend und unverbindlich! Die Angaben zum Objekt stammen vom Vermieter und dienen der ersten Information. Für die Richtigkeit und Vollständigkeit wird keine Haftung übernommen.



Whg 3 SZ

## Ihr Ansprechpartner

Monika Herber  
Erlo S.A. Immobilien  
Rue Principale 31  
5480 Wormeldange

Zentrale  
Fax  
E-Mail  
Webseite

+352 26 66 02 27  
+352 26 66 02 28  
[mail@erlo.lu](mailto:mail@erlo.lu)  
<https://www.erlo.lu>