

## Möblierte Wohnung zu mieten in Schengen - A17908



### Objekt: A17908

#### Preise & Kosten

Kaltmiete	€ 1.280,-
Nebenkosten	€ 170,-
Provisionspflichtig	Ja
Anzahl Tiefgarage	1
Kaution	€ 3.840,-
Mietercourtage	€ 1.497,60, inkl. MwSt.

#### Größe & Zustand

Wohnfläche	69 m <sup>2</sup>
Zimmer	2
Schlafzimmer	1
Badezimmer	1
Balkone	2

Anzahl Stellplätze	1
Zustand	Gepflegt
Baujahr	2001
Verfügbar ab (Datum)	01.12.2020

### Energieausweis

Energieausweis Art	Bedarf
Gültig bis	10.07.2029
Endenergiebedarf	133,1
Warmwasser enthalten	Ja
Ausstelldatum	11.07.2019
Energieeffizienzklasse	E
Primärenergieträger	Heizöl

### Ausstattung

Bad	Wanne
Küche	Einbauküche, offen
Boden	Fliesen
Heizungsart	Zentralheizung
Befeuerung	Öl
Aufzug	Personenaufzug
Stellplatzart	Tiefgarage
möbliert	voll
Wasch-/ Trockenraum	Ja
Abstellraum	Ja
Rolladen	Ja

## Objektbeschreibung

Diese schön eingerichtete Wohnung von +/- 69 m<sup>2</sup> befindet sich in der ersten Etage einer gepflegten Residenz in Schengen mit atemberaubendem Blick auf die Mosel. Die Wohnung setzt sich wie folgt zusammen: offenes Wohn/Esszimmer mit Einbauküche und Zugang zum Balkon, Schlafzimmer mit Zugang zum Balkon, Badezimmer, Abstellraum und Flur. Die Wohnung verfügt über einen privaten Keller und eine Tiefgarage.

Energieeffizienzklasse: "E", Wärmeschutzklasse: "E"

Ideal für 1 Person oder ein Paar.

Haustiere nicht erwünscht! Nichtraucher bevorzugt!

## Lage

Schengen liegt im Osten des Landes Luxemburg: +/- 28 km von Luxembourg-Kirchberg +/- 26 km von Luxemburg-Stadt

## Sonstiges

Gerne stehen wir Ihnen für Rückfragen sowie auch zur Innenbesichtigung zur Verfügung. Unser gesamtes Immobilienangebot finden Sie auf unserer Internetseite [www.erlo.lu](http://www.erlo.lu).

Das vorliegende Vermietungsangebot ist freibleibend und unverbindlich! Die Angaben zum Objekt stammen vom Vermieter und dienen der ersten Information. Für die Richtigkeit und Vollständigkeit wird keine Haftung übernommen.



appartement-meuble-a-louer-a-schengen-A17908-2



appartement-meuble-a-louer-a-schengen-A17908-3



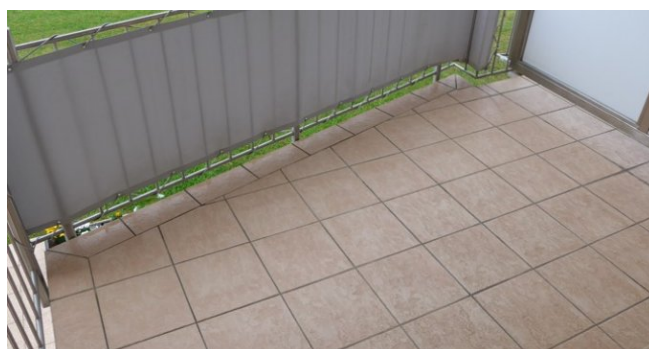
appartement-meuble-a-louer-a-schengen-A17908-4



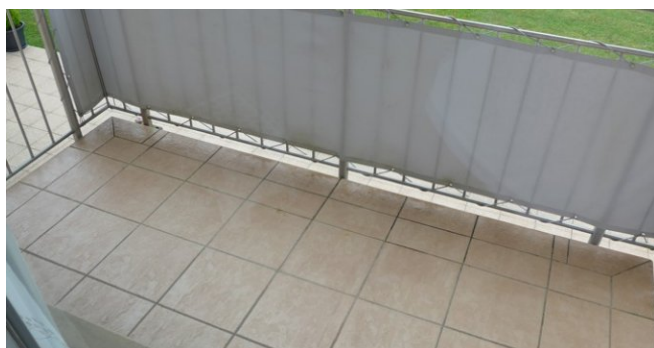
appartement-meuble-a-louer-a-schengen-A17908-5



appartement-meuble-a-louer-a-schengen-A17908-6



appartement-meuble-a-louer-a-schengen-A17908-7



appartement-meuble-a-louer-a-schengen-A17908-8

## Ihr Ansprechpartner

Ernst Lohmeier  
Erlo S.A. Immobilien  
Rue Principale 31  
5480 Wormeldange

Durchwahl  
Zentrale  
Fax  
E-Mail  
Webseite

+352 26 66 02 27  
+352 26 66 02 27  
+352 26 66 02 28  
[mail@erlo.lu](mailto:mail@erlo.lu)  
<https://www.erlo.lu>