

## Freistehendes Haus mit Garage und Garten in Mettlach-Weiten zu verkaufen - A17998



Objekt: A17998

### Preise & Kosten

Kaufpreis	€ 109.000,-
Provisionspflichtig	Ja
Anzahl Garage	1
Käufercourtage	3,57 %

### Größe & Zustand

Wohnfläche	120 m <sup>2</sup>
Grundstücksfläche	470 m <sup>2</sup>
Zimmer	5
Schlafzimmer	3
Badezimmer	2
Anzahl Stellplätze	4
Zustand	COM_PRIME_Teil bzw. Vollrenovierungsbedürftig
Baujahr	1900

### Ausstattung

Heizungsart	Zentralheizung
Befeuerung	Öl
Unterkellert	Ja
Bauweise	Massiv

## Objektbeschreibung

Aufteilung:

UG: teilunterkellert - Gewölbe

EG: Flur, Küche mit Essbereich, 4 Zimmer, 2 Bäder, Hauswirtschaftsraum, Heizungsraum, Garage

DG: 2 Zimmer, Speicher

## Lage

66693 Mettlach-Weiten - ca. 14 km bis L-Remich oder Schengen

## Ausstattung

Großes Wohnhaus mit Garage. Der Garten befindet sich gegenüber.

Es besteht Renovierungsbedarf

Ölzentralheizung von 2004

## Sonstiges

Gerne stehen wir Ihnen für Rückfragen, weitere Bilder sowie auch zur Innenbesichtigung zur Verfügung.

Unser gesamtes Immobilienangebot finden Sie auf unserer Internetseite [www.erlo.lu](http://www.erlo.lu).

Hinweis: Ein Energieausweis für diese Immobilie liegt zur Zeit noch nicht vor. Bitte beachten Sie, dass zusätzlich zum Kaufpreis noch weitere Kaufnebenkosten, wie z. B. Grunderwerbsteuer, Notar- und Grundbuchkosten etc., vom Käufer zu tragen sind.

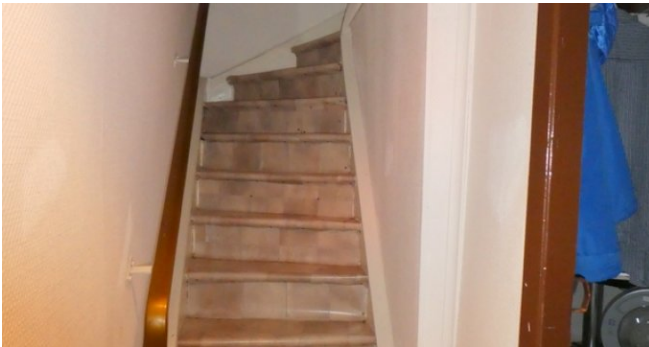
Das vorliegende Verkaufsangebot ist freibleibend und unverbindlich! Zwischenverkauf vorbehalten. Die Angaben zum Objekt stammen vom Verkäufer und dienen der ersten Information. Für die Richtigkeit und Vollständigkeit wird keine Haftung übernommen.



haus\_kaufen\_mettlach\_a17998 (11)



haus\_kaufen\_mettlach\_a17998 (10)



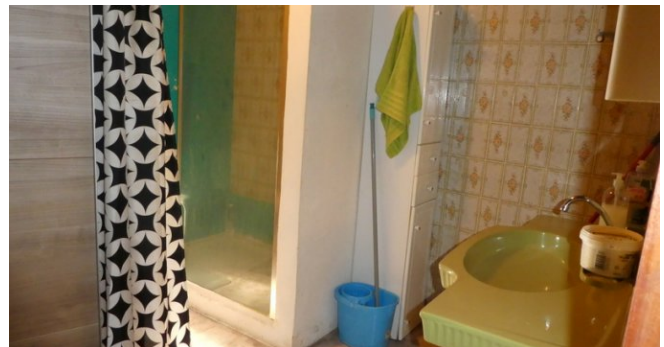
haus\_kaufen\_mettlach\_a17998 (9)



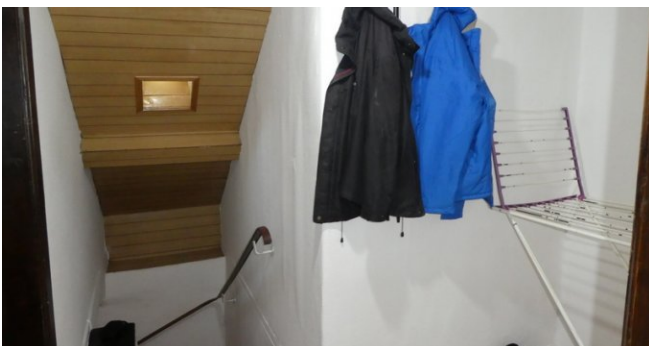
haus\_kaufen\_mettlach\_a17998 (16)



haus\_kaufen\_mettlach\_a17998 (8)



haus\_kaufen\_mettlach\_a17998 (13)



haus\_kaufen\_mettlach\_a17998 (6)



haus\_kaufen\_mettlach\_a17998 (8)

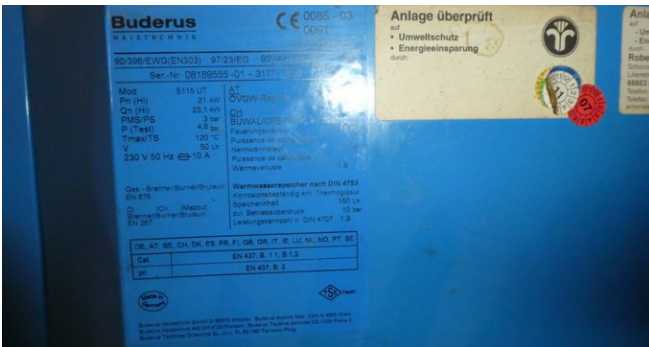




haus\_kaufen\_mettlach\_a17998 (3)



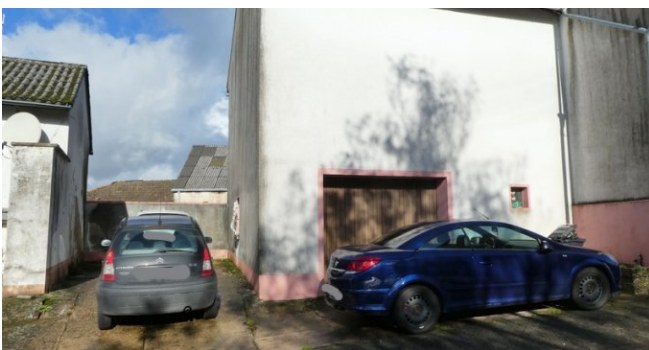
haus\_kaufen\_mettlach\_a17998 (5)



haus\_kaufen\_mettlach\_a17998 (1)



Inkedhaus\_kaufen\_mettlach\_a17998 (23)\_LI



Inkedhaus\_kaufen\_mettlach\_a17998 (28)\_LI



haus\_kaufen\_mettlach\_a17998 (24)



haus\_kaufen\_mettlach\_a17998 (27)



Inkedhaus\_kaufen\_mettlach\_a17998 (18)\_LI

## Ihr Ansprechpartner

Monika Herber  
Erlo S.A. Immobilien  
Rue Principale 31  
5480 Wormeldange

Zentrale  
Fax  
E-Mail  
Webseite

+352 26 66 02 27  
+352 26 66 02 28  
[mail@erlo.lu](mailto:mail@erlo.lu)  
<https://www.erlo.lu>