

Repräsentative Villa mit Einliegerwohnung in SLS-Wallerfangen zu vermieten - A17928



Objekt: A17928

Preise & Kosten

Kaltniete	€ 2.800,-
Nebenkosten	€ 150,-
Provisionspflichtig	
Anzahl Freiplatz	2
Anzahl Garage	2

Größe & Zustand

Wohnfläche	233 m ²
Grundstücksfläche	631 m ²
Schlafzimmer	2
Badezimmer	3
separate WCs	2
Balkone	1
Terrassen	1
Einliegerwohnung	Ja
Baujahr	1979
Letzte Modernisierungen	2012
Verfügbar ab (Datum)	01.12.2020

Ausstattung

Küche	Einbauküche
Heizungsart	Fussbodenheizung
Befeuerung	Gas
Bauweise	Massiv

Objektbeschreibung

Autteilung:

Eingangsbereich, Gäste-WC, offener Wohnbereich auf unterschiedlichen Ebenen, Ausgang zur Terrasse, Galerie, offene Küche mit angrenzendem Hauswirtschaftsraum u. Zugang zur Garage
Galerieebene: Ausgang zur Dachterrasse, Zugang zum Schlafzimmer mit Ankleide und Badezimmer
Untergeschoss: Zugang zur Einliegerwohnung, div. Kellerräume, Solarium, Sauna, Fitnessraum, Dusche, Heizungsraum

Lage

66798 Wallerfangen - ca. 40 km bis L-Schengen
gute Infrastruktur: Geschäfte, Schulen, Ärzte, Apotheke, Restaurants usw...
5 km bis Autobahn Saarbrücken/Luxemburg
5 km bis Innenstadt Saarlouis

Ausstattung

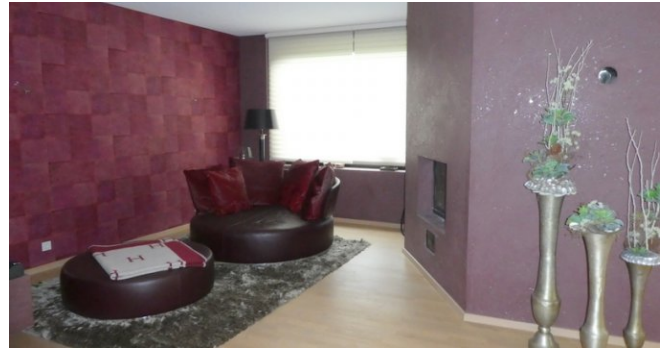
Vermietet wird eine Architektenvilla aus dem Jahre 1979, die in den Jahren 2010 bis 2012 kernsaniert wurde!
Zu den Highlights gehören:
Fußbodenheizung
großzügige Raumaufteilung - helle lichtdurchflutete Räume
hochwertige Einbauküche
alle Sanitäreinrichtungen in gehobener Ausführung
Sauna, Fitnessbereich
Einliegerwohnung
Innenkamin/Aussenkamin
nicht einsehbares Grundstück
Alarmanlage

Sonstiges

Hinweis: Ein Energieausweis für diese Immobilie liegt zur Zeit noch nicht vor.
Gerne stehen wir Ihnen für Rückfragen sowie auch zur Innenbesichtigung zur Verfügung. Unser gesamtes Immobilienangebot finden Sie auf unserer Internetseite www.erlo.lu.
Das vorliegende Vermietungsangebot ist freibleibend und unverbindlich! Die Angaben zum Objekt stammen vom Vermieter und dienen der ersten Information. Für die Richtigkeit und Vollständigkeit wird keine Haftung übernommen.



P1010352



P1010368



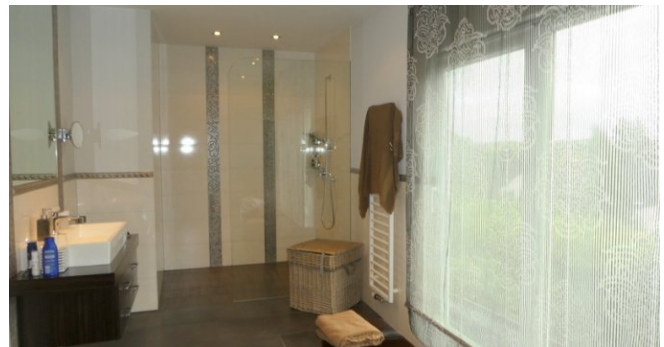
P1010383



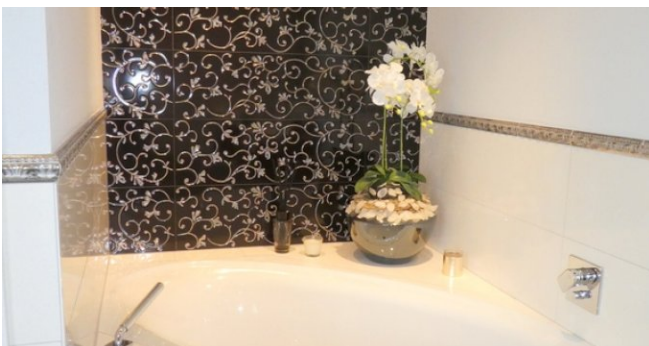
P1010371



P1010357



P1010374



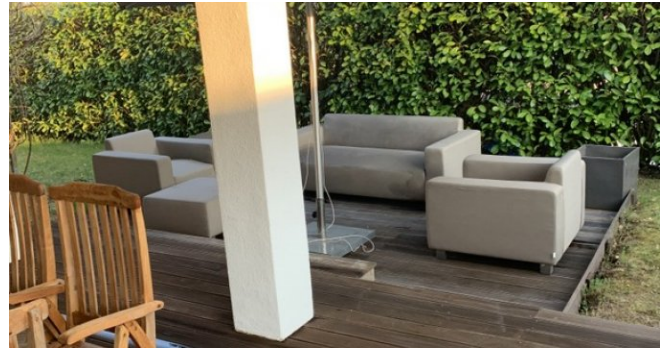
P1010378



P1010373



P1010386



IMG_4003

Ihr Ansprechpartner

Monika Herber
Erlo S.A. Immobilien
Rue Principale 31
5480 Wormeldange

Zentrale
Fax
E-Mail
Webseite

+352 26 66 02 27
+352 26 66 02 28
mail@erlo.lu
<https://www.erlo.lu>