

Haus mit Scheune - im Zentrum von Orscholz zu verkaufen - A17334



Objekt: A 17334

Preise & Kosten

| | |
|---------------------|---------------------|
| Provisionspflichtig | Ja |
| Käufercourtage | 3,57 %, inkl. MwSt. |

Größe & Zustand

| | |
|--------------------|---------------------|
| Wohnfläche | 120 m ² |
| Grundstücksfläche | 225 m ² |
| Zimmer | 6 |
| Schlafzimmer | 3 |
| Badezimmer | 1 |
| Anzahl Stellplätze | 3 |
| Zustand | Sanierungsbedürftig |
| Alt-/Neubau | Altbau |

Ausstattung

| | |
|--------------|--------|
| Unterkellert | teil |
| Bauweise | Massiv |

Lage

66693 Mettlach-Orscholz - Zentrum - ca. 10 km bis L-Remich oder Schengen Orscholz bietet ein super Infrastruktur und alles fußläufig erreichbar: Einkaufen, Schulen, KiTa, Betreuung, Ärzte, Fitness, Vereine u.v.m
Gute Busverbindung - es fährt der Saar-Lux-Bus !!!

Ausstattung

Es besteht "SANIERUNGSBEDARF" !!!

Angeboten wird ein beidseitig angebautes Haus mit angrenzender Scheune - Zufahrt hinters Haus vorhanden
Vorgarten u. Wiese hinter dem Haus bieten Stellflächen für PKW's

Das Haus bietet auf 3 Etagen genügend Räumlichkeiten - erweiterbar durch Ausbau der Scheune

Sonstiges

Hinweis: Ein Energieausweis für diese Immobilie liegt zur Zeit noch nicht vor.

Gerne stehen wir Ihnen für Rückfragen, weitere Bilder sowie auch zur Innenbesichtigung zur Verfügung.

Unser gesamtes Immobilienangebot finden Sie auf unserer Internetseite www.erlo.lu.

Bitte beachten Sie, dass zusätzlich zum Kaufpreis noch weitere Kaufnebenkosten, wie z. B. Grunderwerbsteuer, Notar- und Grundbuchkosten etc., vom Käufer zu tragen sind.

Das vorliegende Verkaufsangebot ist freibleibend und unverbindlich! Die Angaben zum Objekt stammen vom Verkäufer und dienen der ersten Information. Für die Richtigkeit und Vollständigkeit wird keine Haftung übernommen.



haus_kaufen_orscholz_a17334 (5)



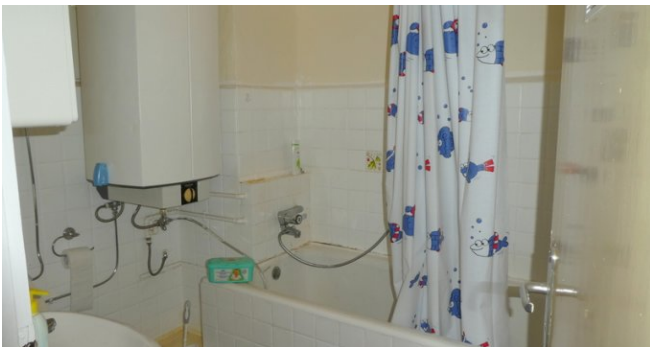
haus_kaufen_orscholz_a17334 (6)



haus_kaufen_orscholz_a17334 (7)



haus_kaufen_orscholz_a17334 (9)



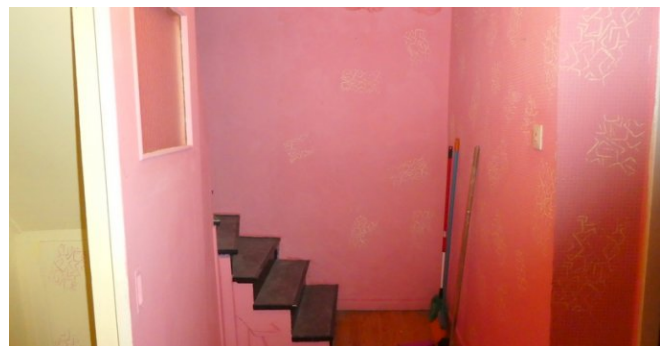
haus_kaufen_orscholz_a17334 (10)



haus_kaufen_orscholz_a17334 (12)



haus_kaufen_orscholz_a17334 (14)



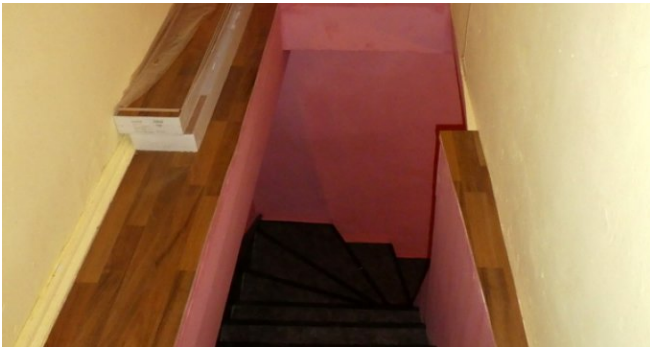
haus_kaufen_orscholz_a17334 (15)



haus_kaufen_orscholz_a17334 (16)



haus_kaufen_orscholz_a17334 (18)



haus_kaufen_orscholz_a17334 (20)



haus_kaufen_orscholz_a17334 (22)



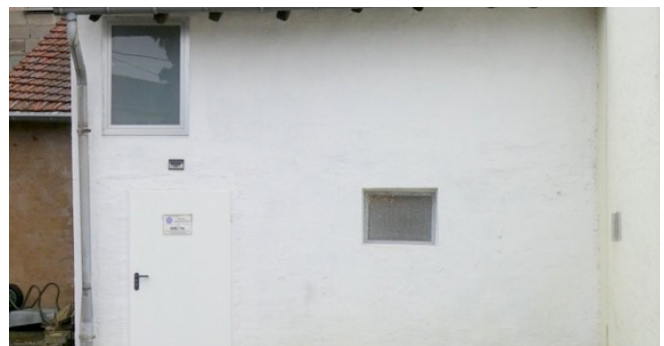
haus_kaufen_orscholz_a17334 (23)



haus_kaufen_orscholz_a17334 (30)



haus_kaufen_orscholz_a17334 (29)



haus_kaufen_orscholz_a17334 (28)



haus_kaufen_orscholz_a17334 (25)



haus_kaufen_orscholz_a17334 (1)

Ihr Ansprechpartner

Monika Herber
Erlo S.A. Immobilien
Rue Principale 31
5480 Wormeldange

Telefon Zentrale
Fax
E-Mail
Webseite

+352 26 66 02 27
+352 26 66 02 28
mail@erlo.lu
<https://www.erlo.lu>